

Atelier

Cartographies en lien avec la gestion à la source des eaux pluviales

09 septembre 2021

Session 3 : Ouvertures vers des visions intégrées
multifonctionnelles : comment sortir du champ pluvial ?

POC93veg : Base de données sur la nature en ville en Seine-Saint-Denis

L'outil Poc93Veg : « Végétons la Seine-Saint-Denis »

- * Développé dans le cadre du challenge numérique POC N GO
- ➔ Objectif du challenge : prototyper un outil propre à **l'élaboration d'une stratégie départementale de végétalisation du territoire**

Lauréat : l'entreprise TerraNis

- * Avec le Poc93Veg : un outil cartographique **de diagnostic du potentiel de végétalisation du territoire**

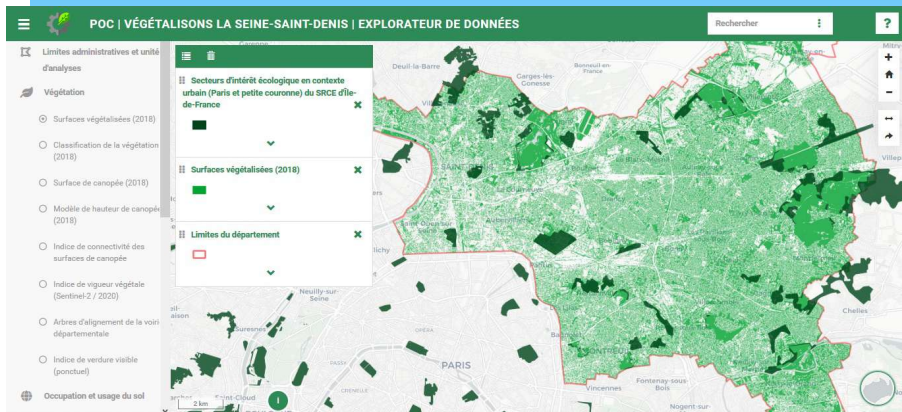
➔ identifie les zones à enjeux de végétalisation, renaturation ou conservation selon des critères :

- * Climatiques
- * Ecologiques
- * Sociaux

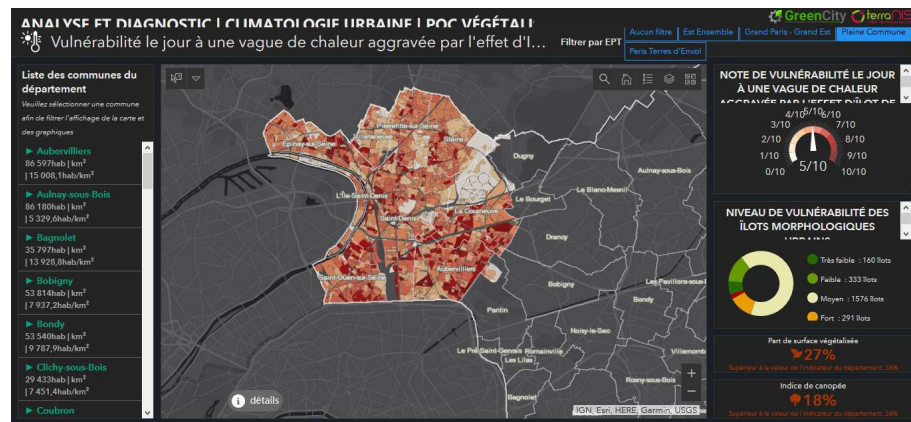
La méthodologie de TerraNis

- * Les étapes du développement de l'outil
 - * Centralisation des données existantes et production de données
 - * Production d'indicateurs liés à la végétation
 - * Création d'une interface web de visualisation et d'analyse
- * Les spécificités de la méthodologie de TerraNis :
 - * Une approche à **différentes échelles d'analyses**
 - * Organisation d'**ateliers thématiques** en fonction des grands enjeux identifiés sur le territoire

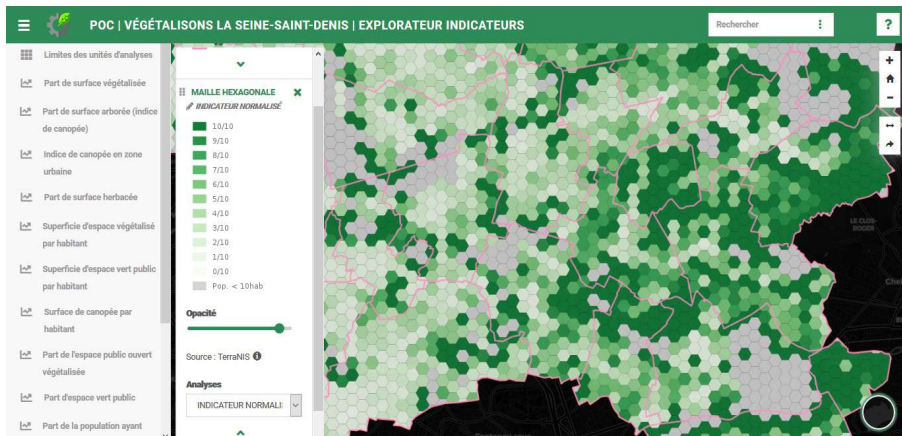
Les interfaces de l'outils



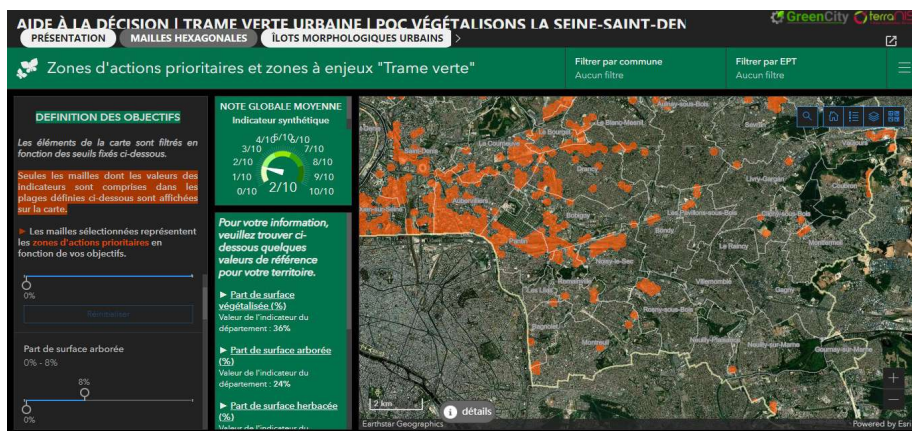
1 - Explorateur de données



3 - Interface d'analyse et de diagnostic



2 - Explorateur d'indicateurs



4 - Interface d'aide à la décision

Les applications de l'outil

- * **Plan Canopée** : Plan pluriannuel d'investissement pour le développement de la Canopée urbaine voté en juin 2020



- ➔ Priorisation des plantations le long des routes départementales



Les applications de l'outil

- * **Cours Oasis** : programme de désimperméabilisation et de végétalisation des cours de collèges
- ➔ Priorisation des réaménagement de cours existantes



Collège E. Galois à Sevrans (2021) et collège L. Wallon à Rosny (2020)

- * **Autres exemples d'application de l'outil en cours :**
 - * Mise en place de la stratégie de végétalisation
 - * Valorisation d'espaces naturels et de friches
 - * Programmation de la Trame verte et bleue

Poc93Veg et gestion des eaux pluviales

Mise en place d'un groupe de travail autour de la thématique de la gestion de eaux pluviales

MAIS : Les données n'ont finalement pas étaient intégrées

- manque de données précises et actualisées sur le territoire
- données disponibles a des échelles trop larges pour l'intégrations à l'outil

Cependant **contribution de l'outil au développement de projet de végétalisation et de désimperméabilisation** par des logiques écologiques, climatiques et sociales

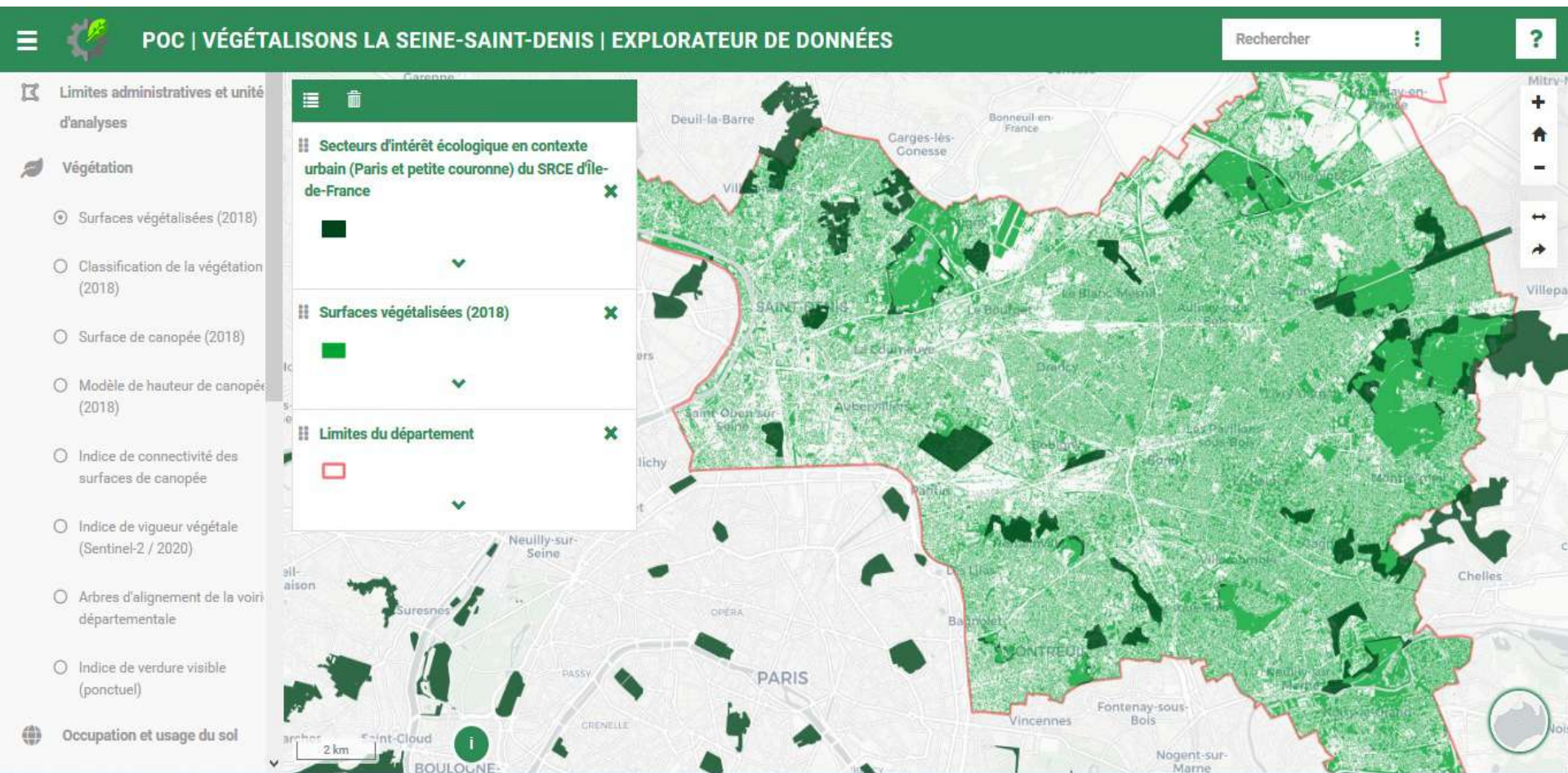
Merci de votre attention



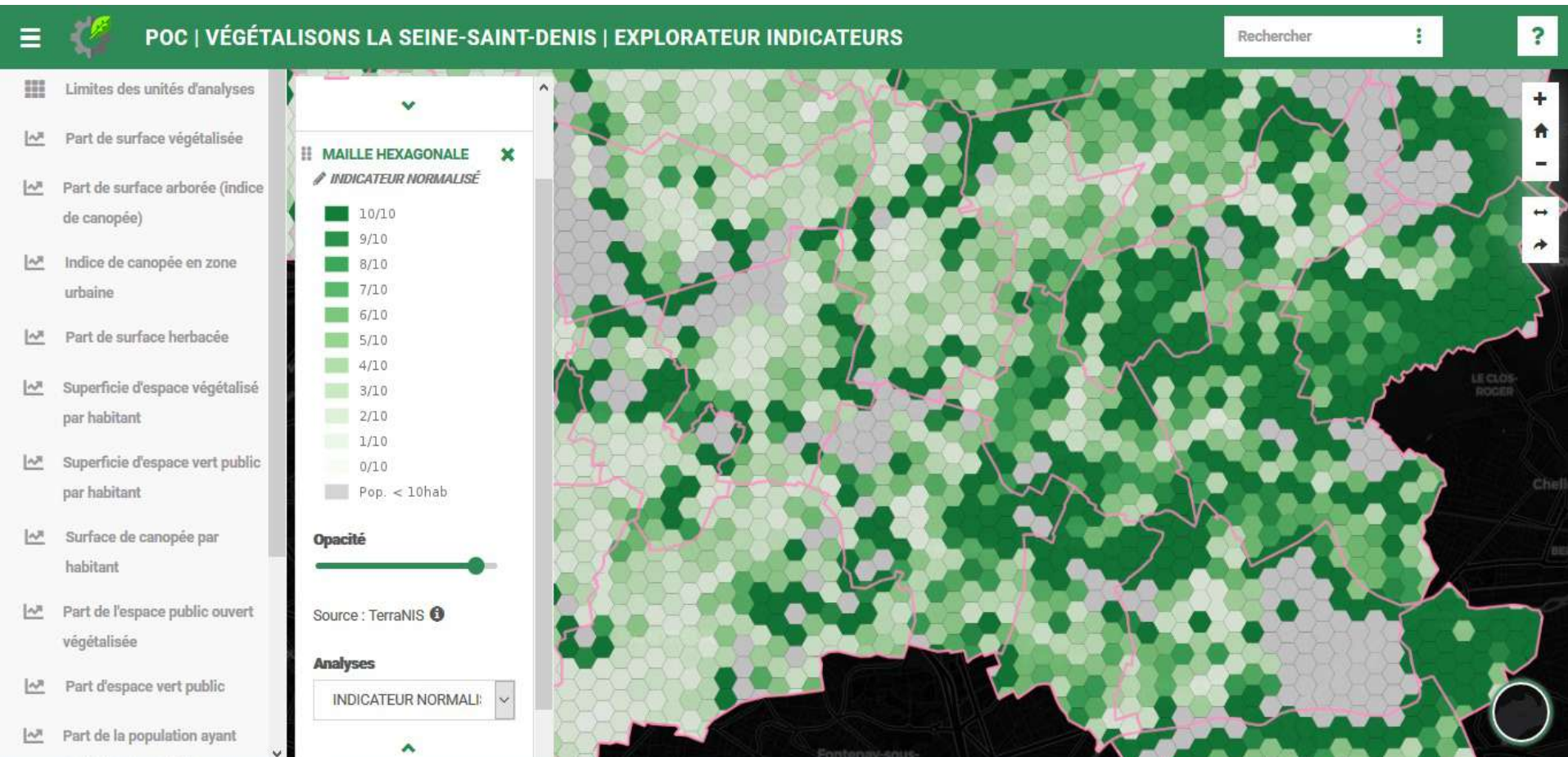
seine saint denis
LE DÉPARTEMENT

Contact : Julia Badaroux : jbadaroux@seinesaintdenis.fr

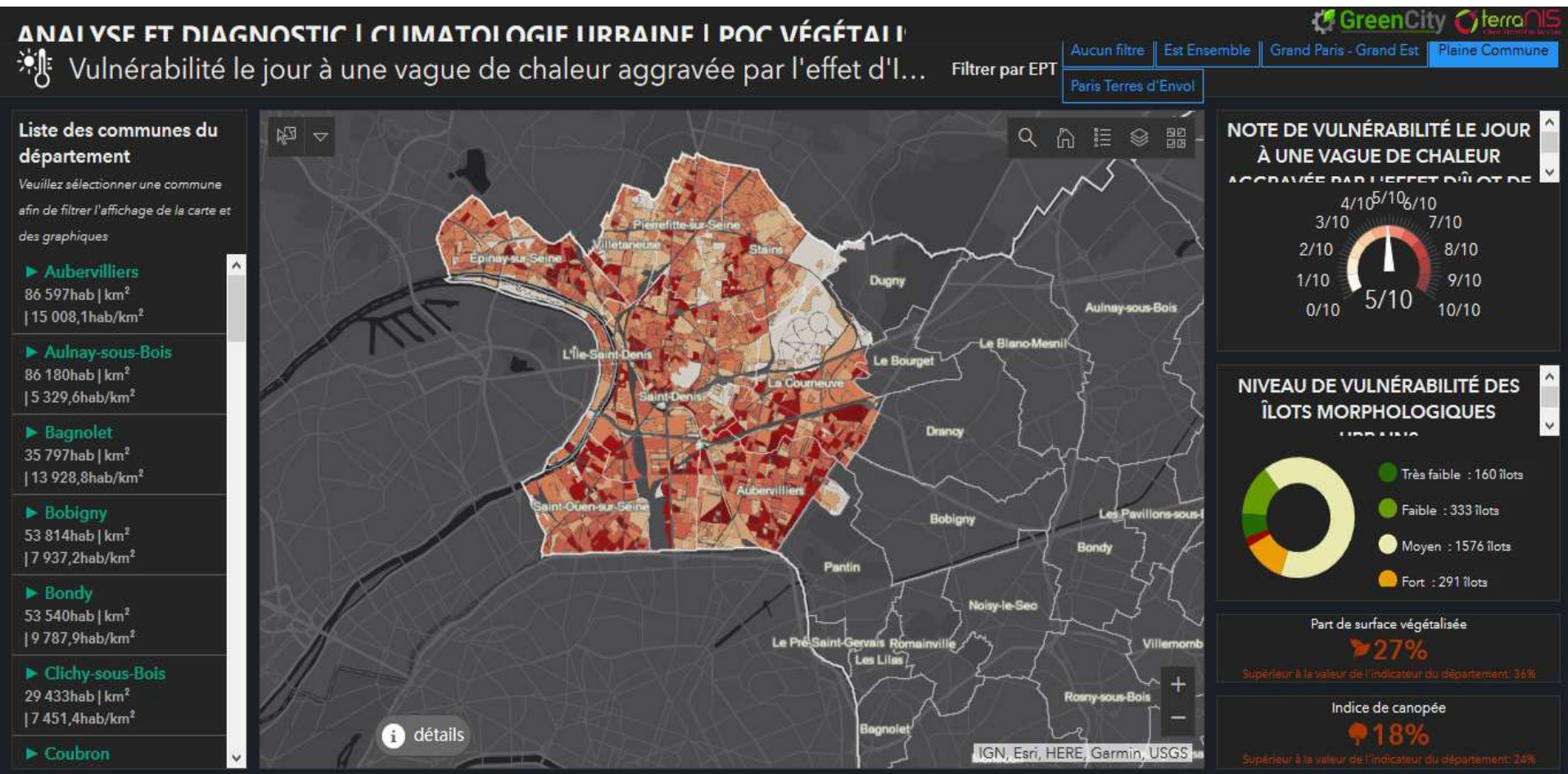
Explorateur de données



Explorateur d'indicateurs



Analyse et diagnostic



Aide à la décision



Zones d'actions prioritaires et zones à enjeux "Trame verte"

Filtrer par commune

Aucun filtre

Filtrer par EPT

Aucun filtre



DEFINITION DES OBJECTIFS

Les éléments de la carte sont filtrés en fonction des seuils fixés ci-dessous.

Seules les mailles dont les valeurs des indicateurs sont comprises dans les plages définies ci-dessous sont affichées sur la carte.

► Les mailles sélectionnées représentent les zones d'actions prioritaires en fonction de vos objectifs.



Réinitialiser

Part de surface arborée

0% - 8%



NOTE GLOBALE MOYENNE

Indicateur synthétique



Pour votre information, veuillez trouver ci-dessous quelques valeurs de référence pour votre territoire.

► Part de surface végétalisée (%)

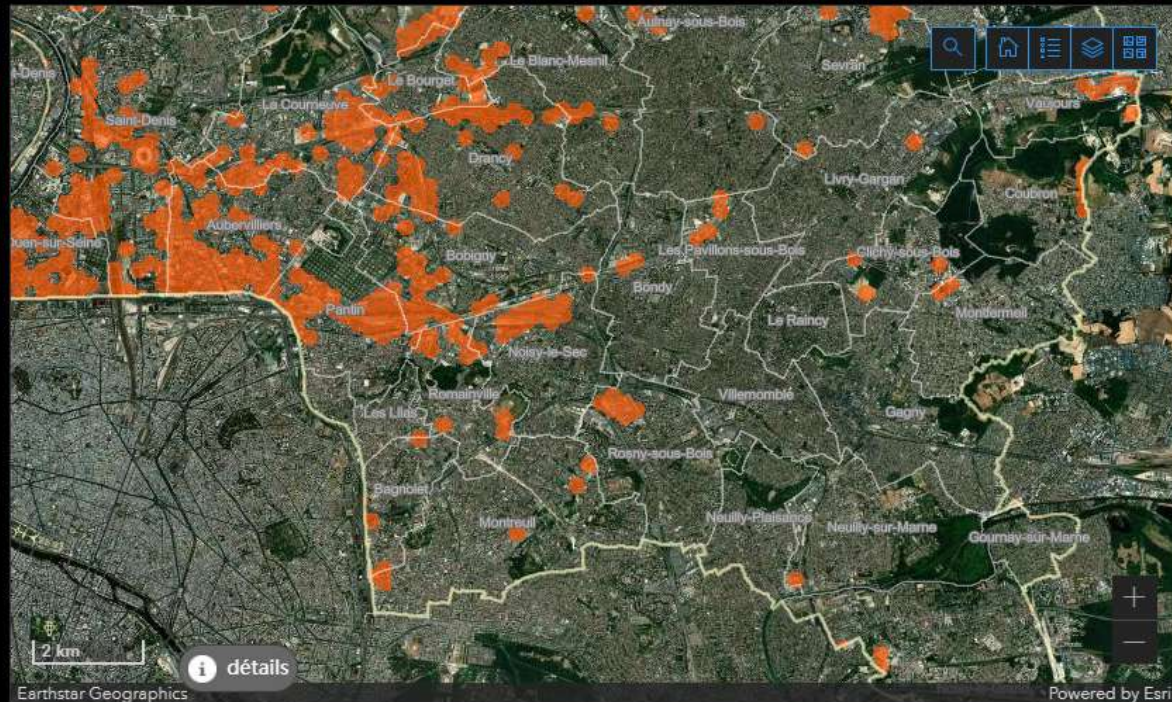
Valeur de l'indicateur du département : 36%

► Part de surface arborée (%)

Valeur de l'indicateur du département : 24%

► Part de surface herbacée (%)

Valeur de l'indicateur du



Earthstar Geographics

détails

Powered by Esri