

# Atelier

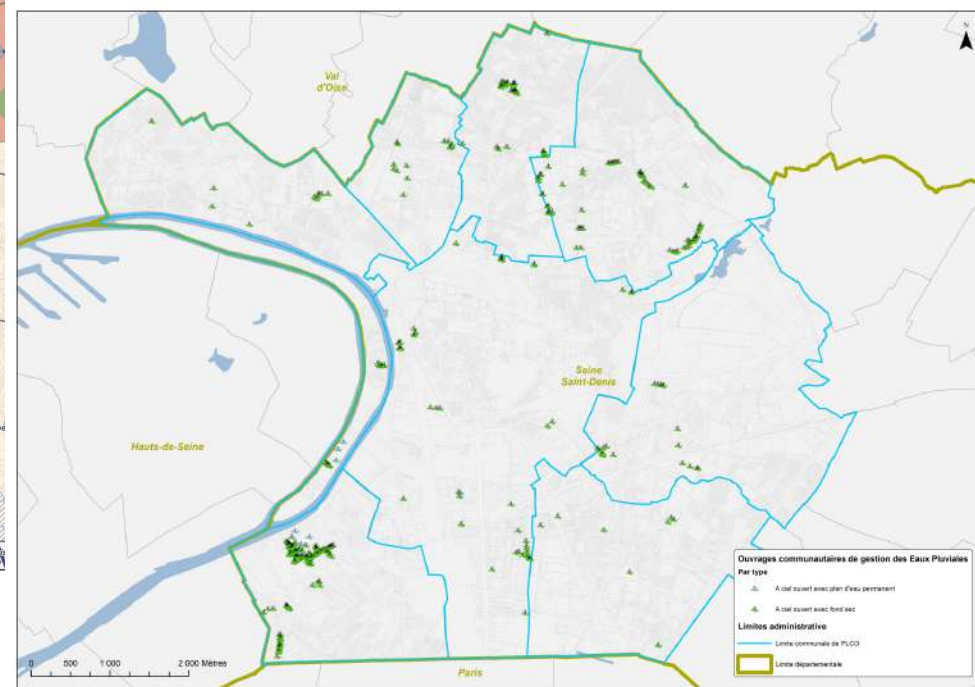
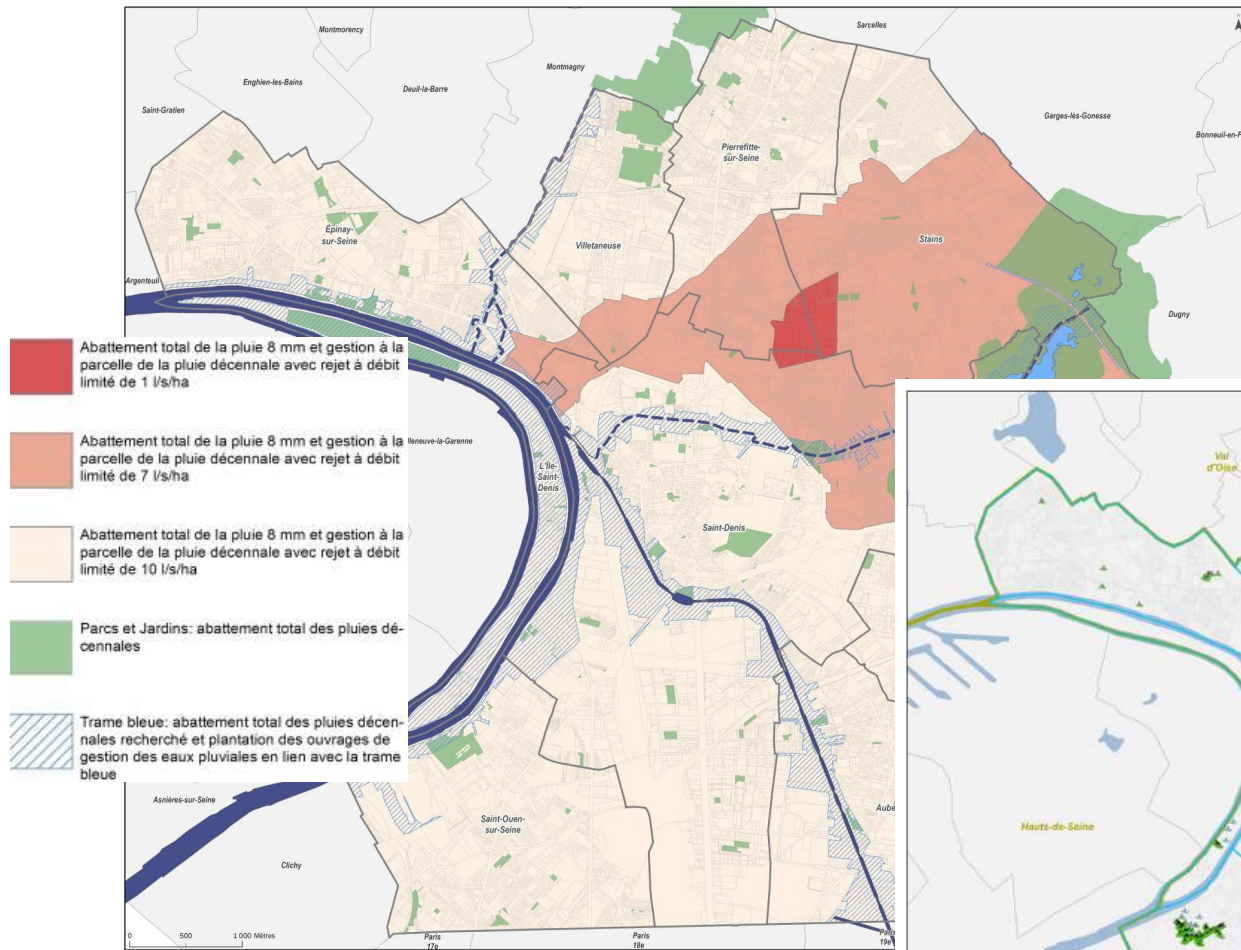
## Cartographies en lien avec la gestion à la source des eaux pluviales

09 septembre 2021

# EPT Plaine Commune : base de données SIG et cartographie au service de la gestion patrimoniale

Charlotte BOUDET et Laure DECAEN

# Plaine Commune : un territoire dynamique et de nombreux espaces de gestion à la source des EP

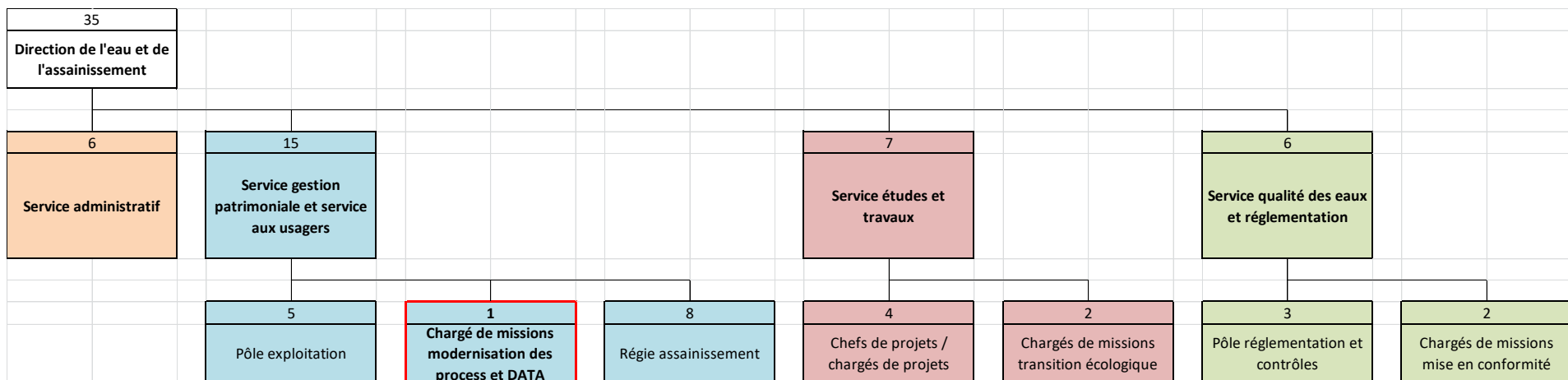




# Plaine Commune : un territoire dynamique et de nombreux espaces de gestion à la source des EP



# Une Direction de l'Eau et de l'Assainissement organisée autour du SIG et des outils cartographiques



- \* 2 janvier 2010 : création du poste de chargée de mission SIG
- \* 2010 – 2014 : acquisition, intégration et traitement des BDD SIG de référence, en lien avec l'élaboration du SDA
- \* 2014 - ... : gestion de projet géomatique
  - \* Définition des besoins du projet
  - \* Modalités d'acquisition, gestion et exploitation des données issues de la quotidienneté
  - \* Coordonner la mise en œuvre du SIG métier pour les besoins de la thématique « Technique alternative »
- \* Sept 2019 – sept 2020 : évolution des BDD pour les adapter aux ouvrages de gestion à la source des EP

# Le SIG : un outil au service de la gestion patrimoniale des ouvrages de gestion à la source des EP (1)

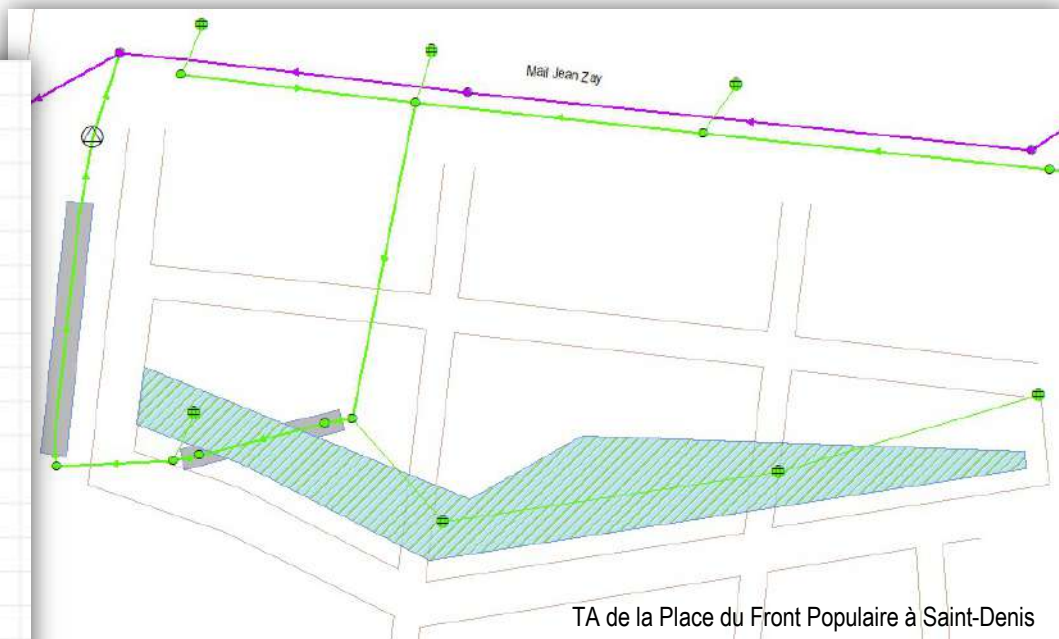
- \* Triple vision propreté / EV / assainissement
- \* Rendre les carnets d'entretien accessibles
- \* Historique des interventions
- \* Mémoire des données techniques





# Le SIG : un outil au service de la gestion patrimoniale des ouvrages de gestion à la source des EP (2)

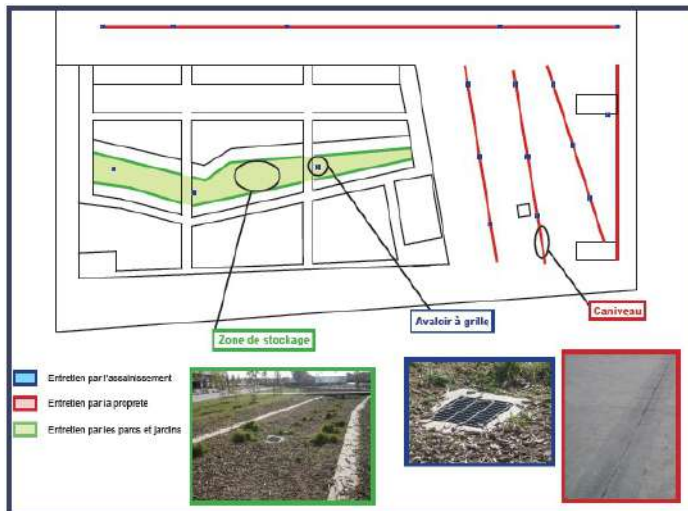
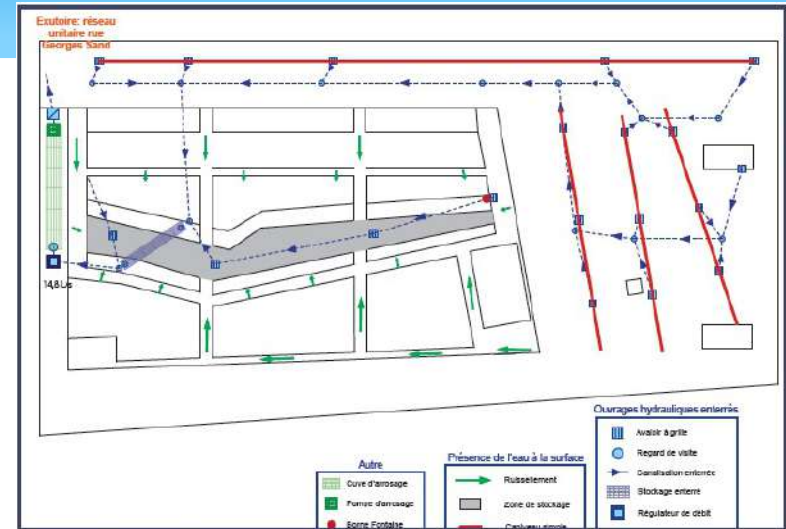
Identifiant unique de l'ouvrage TA	OUV114
Numérotation de l'ouvrage	114
Code INSEE de la commune	93066
Nom de la commune	Saint-Denis
Nature de la surface de la TA	Végétale
Type de la TA	Espace vert inondable
Fonction de la TA	Mixte
Alimentation de la TA	Indéterminée
Type de pluie géré par la TA	Indéterminée
Ouvrage étanche ?	Non renseigné
Technique d'étanchéité utilisée	<nul>
Hauteur de l'ouvrage (en m)	<nul>
Longueur de l'ouvrage (en m)	<nul>
Largeur de l'ouvrage (en m)	<nul>
Volume de stockage de la TA (m3)	<nul>
Présence d'un équipement ?	Non renseigné
Classe de précision de la donnée	Classe B
Source de la donnée	Recolement
Détail de la source de la donnée	Plan de récolement ind B.dwg
Date de création de la donnée	25/10/2016
Date de mise à jour de la donnée	27/08/2020
Lien vers le dossier operation	<nul>
Remarques complémentaires	<nul>
Lien vers le carnet d'entretien	\\plainecommune.org\PlaineCO\DGST\
Propriétaire du tronçon	Communal
Gestionnaire du tronçon	DEA EPT PLCO
Année de pose l'ouvrage	2013
Année de réhabilitation du tronçon	<nul>
Superficie de l'ouvrage	488,499088



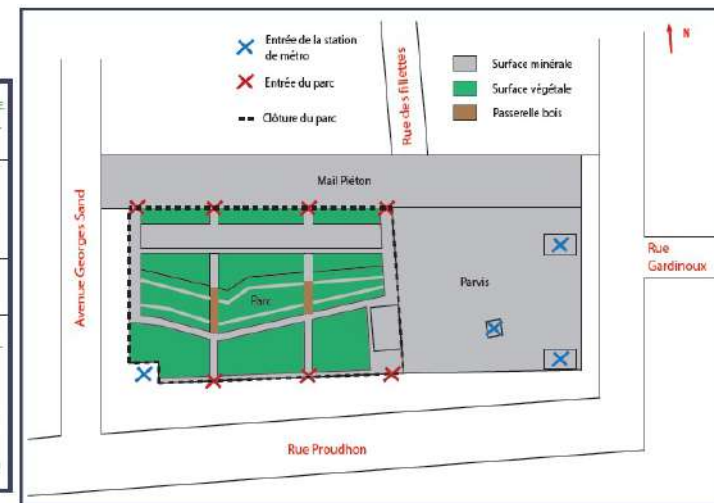
# L'exemple des carnets d'entretien



- Description précise de l'espace et de son fonctionnement
- Description des interventions et coordination des équipes



	<u>AVALOR A GRILLES</u>	<u>PARVIS DONT CANIVEAUX</u>	<u>ZONE VEGETALE DE STOCKAGE A CIEL OUVERT</u>
<b>RÔLE</b>	Collecte l'eau et remplit la zone de stockage	collecte reau	Stocke l'eau de pluie avant de la rejeter au réseau souterrain
<b>PARTICULARITE</b>	Ne doit pas être touché		peut être inondée
<b>ENTRETIEN</b>	<u>CURAGE (2 FOIS / AN)</u>	<u>RAMASSAGE DES DÉCHETS (1 FOIS / JOUR)</u> <u>NETTOYAGE (OCCASIONNELLEMENT)</u>	<u>TENTE RÉGULIÈRE LA MONTÉE DE L'ANNÉE</u> <u>RAMASSAGE DES DÉCHETS AFASER (3 FOIS / SEMAINE)</u>





# Les difficultés

- \* La récupération du plan de récolement
- \* Des modes et outils de travail différents
- \* Contrôle de la bonne réalisation du plan de récolement
- \* Communication et transversalité entre les services de Plaine Commune
- \* La place du SIG dans Plaine Commune et en lien avec les services métier



# Et demain ?

- \* Des projets stratégiques sur le territoire :
  - \* JOP
  - \* Métro du Grand Paris



- \* Évolution de notre organisation pour mieux accompagner les projets à la parcelle (doublement du poste chargé de mission HUA)
- \* Evolution de l'organisation de Plaine Commune sur la mutualisation des moyens liées à la gestion des données
- \* À terme, intégration de l'ensemble des données exploitation sur les espaces : propreté, espaces verts, assainissement, voirie

# Merci de votre attention



**ARCEAU**  
*Île-de-France*