

# Atelier

## Cartographies en lien avec la gestion à la source des eaux pluviales

09 septembre 2021

# Projets de « Centre de ressources national » et de « Vitrine sur les solutions fondées sur la nature »

Christine FERAY et Philippe BRANCHU



# Des outils pour la gestion intégrée des eaux pluviales : une impulsion nationale

- \* Plan d'actions national pour accélérer la gestion durable des eaux pluviales (à venir)

Action 6 : Créer et faire vivre un centre de ressource "eau dans la ville" pour faciliter le transfert des connaissances disponibles vers les opérationnels

Action 24 : Créer un démonstrateur des techniques de gestion intégrée des eaux pluviales en Ile-de-France et soutenir les démonstrateurs existants

↳ Vitrine francilienne sur les solutions fondées sur la nature

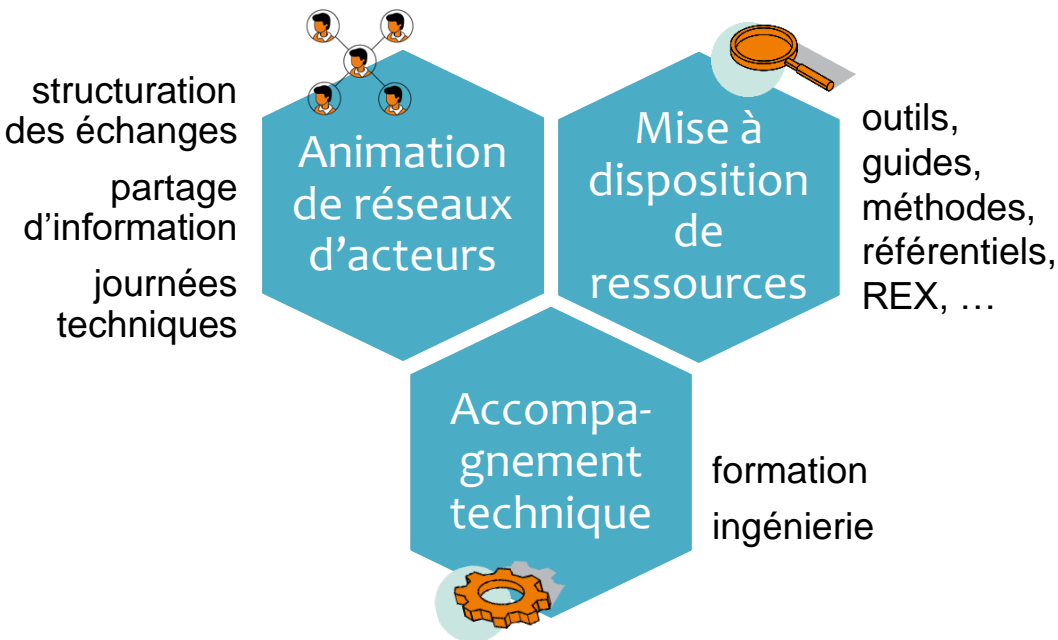
- \* Assises de l'eau 2018-2019

1<sup>ère</sup> séquence/mesure 13 : Création d'un centre national de ressources visant à capitaliser sur les bonnes pratiques de gestion patrimoniale des réseaux et à valoriser les techniques innovantes et les solutions d'économies d'eau

# Centre de ressources « eau et ville » : Quelle ambition ?

*Appuyer la mise en œuvre des politiques publiques dans le domaine de la gestion intégrée de l'eau en ville et aider les acteurs concernés dans leurs activités*

## Quoi ?



## Avec qui ? Pour qui ?

- \* Collectivités territoriales
- \* Services de l'Etat et ingénierie publique locale
- \* Ingénierie et entreprises privées
- \* Agences nationales (OFB)
- \* Agences de bassins (AE)
- \* Réseau associatif
- \* En lien avec le monde de la recherche

## Quel positionnement ?

- Thématique :  
Petit cycle et interfaces petit/grand cycle de l'eau

Gestion intégrée des eaux pluviales

- Dans le paysage de l'existant :  
Complémentaire et intégrateur des ressources et initiatives existantes

# Centre de ressources « eau et ville » : Comment ?

- \* Projet en cours de préfiguration
- \* Construction en plusieurs étapes
- \* Multiples collaborations à poursuivre, à développer, à initier

MTE Agences de l'Eau OFB  
Cerema OiEau  
ASTEE  
INRAE  
France Water Team  
ARCEAU Syntec Ingénierie  
ADOPTA GRAIE FP2E AdCF  
FNCCR AMORCE  
AMF  
...

# Centre de ressources « eau et ville » :

## Enquête « besoins et attentes » des acteurs

### Objectifs

- \* Cerner les besoins et attentes des futurs utilisateurs et/ou acteurs potentiels du centre de ressources
- \* Aider à la priorisation des actions à mettre en œuvre pour le projet de centre de ressources

### Diffusion

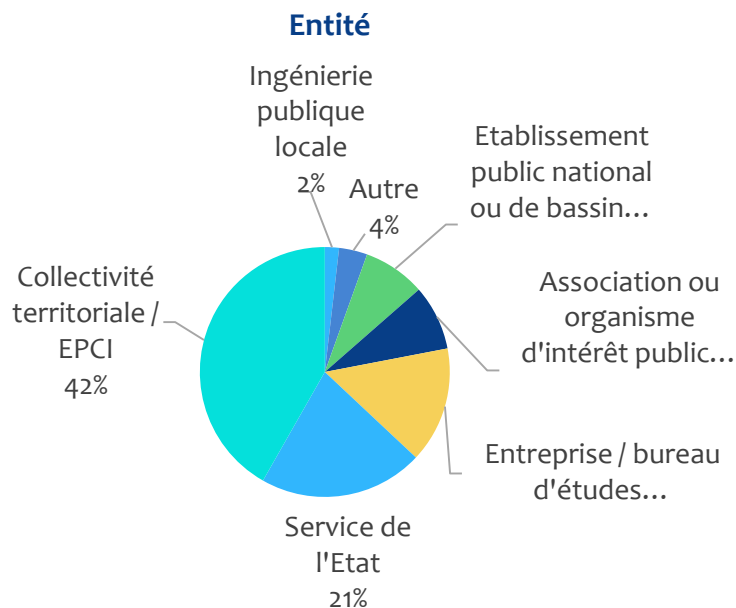
Utilisation de listes de diffusion et de groupes de travail existants :

- \* Associations représentatives de collectivités : AMORCE, FNCCR, AMF, AdCF
- \* Services de l'Etat : police de l'eau notamment
- \* Ingénierie publique locale : SATESE
- \* Représentants de l'ingénierie privée et des entreprises : SYNTEC, FP2E, pôles de compétitivité (via France Water Team)
- \* Réseau des SAGE
- \* Associations scientifiques et/ou techniques : ASTEE, ADOPTA, GRAIE, ARCEAU
- \* Groupes de travail nationaux divers : GT eaux pluviales, GT REUT, GT assainissement, réseau EPNAC, groupe RDI animé par l'OFB

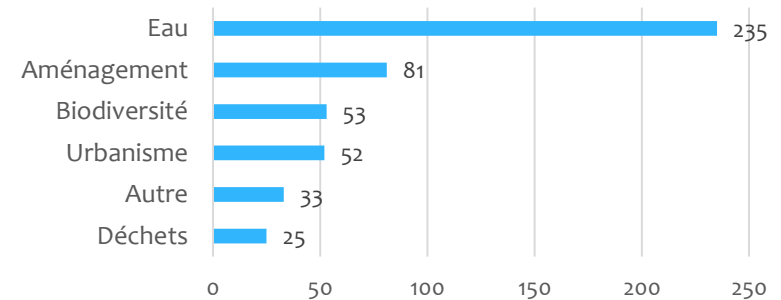
# Centre de ressources « eau et ville » : Enquête « besoins et attentes » des acteurs

## Répondants

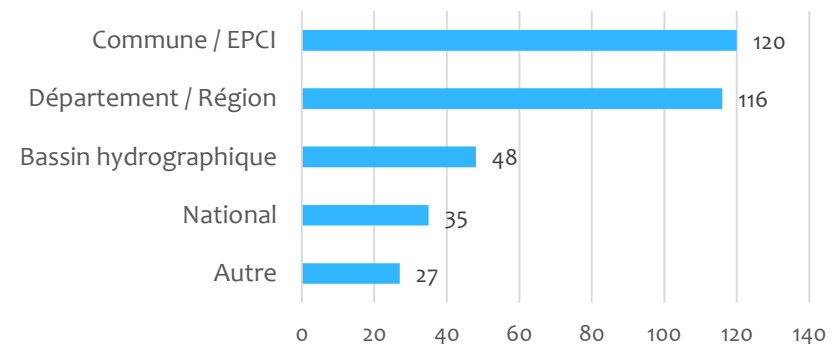
273 réponses complètes analysées



## Domaine d'activité



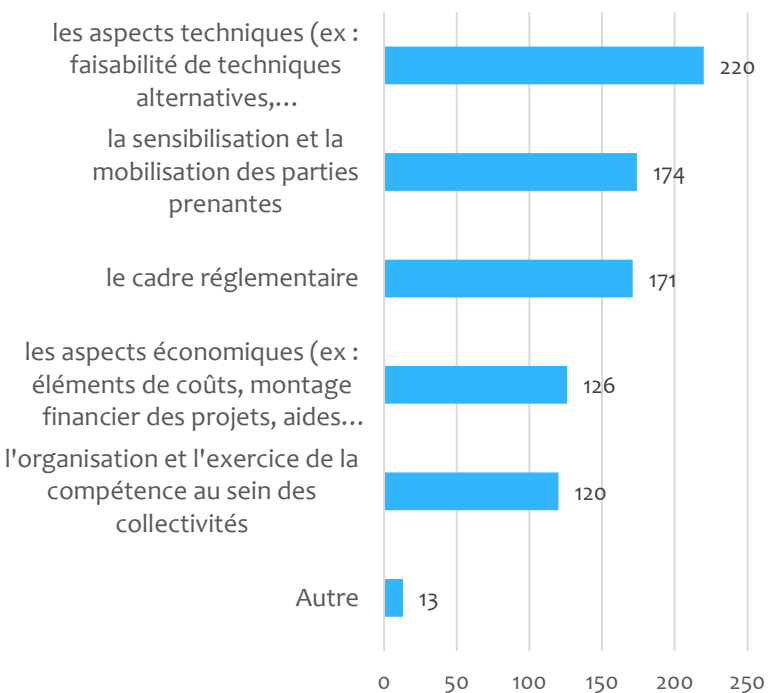
## Périmètre géographique d'intervention



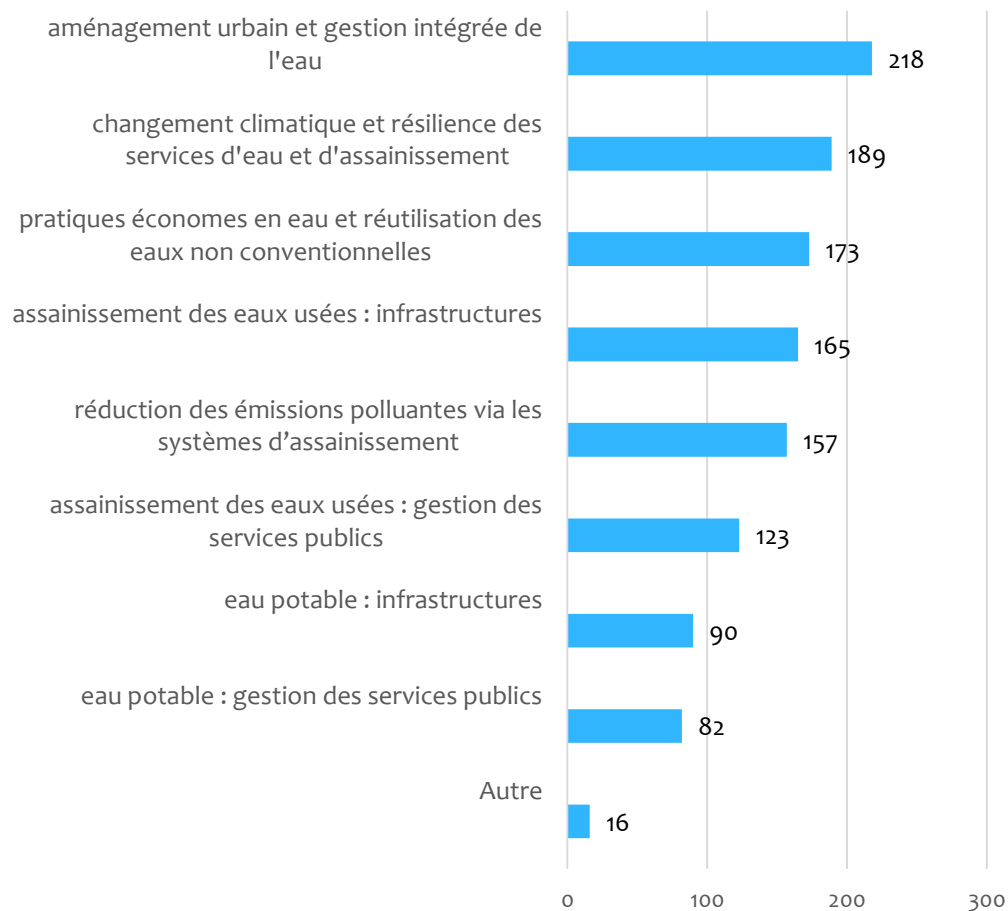
# Centre de ressources « eau et ville » : Enquête « besoins et attentes » des acteurs

## Sujets d'intérêt

### Sujets d'intérêt sur le thème de la gestion des eaux pluviales



## Autres thèmes d'intérêt

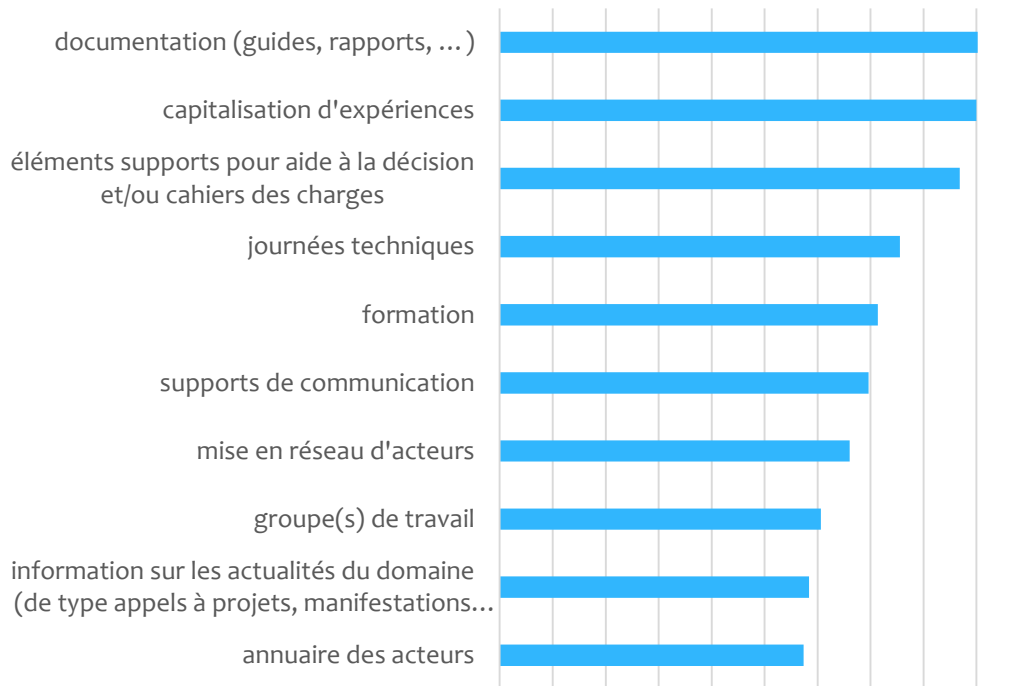




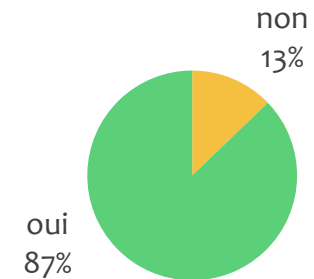
# Centre de ressources « eau et ville » : Enquête « besoins et attentes » des acteurs

## Attentes et implication potentielle

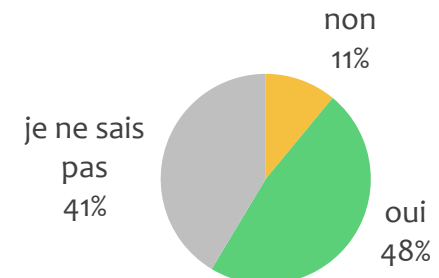
Sur le thème de la gestion des eaux pluviales urbaines, types de ressources à intégrer prioritairement dans un centre de ressources public



Intérêt à la création d'un centre de ressources public consacré à l'eau en ville ?



Pensez-vous pouvoir y contribuer ?



# « Vitrine sur les solutions fondées sur la nature »

Les **S**olutions **F**ondées sur la **N**ature :  
de la des-imperméabilisation à la renaturation des sols

\* « *DE L'EAU, DES SOLS ET DE LA VEGETATION* »

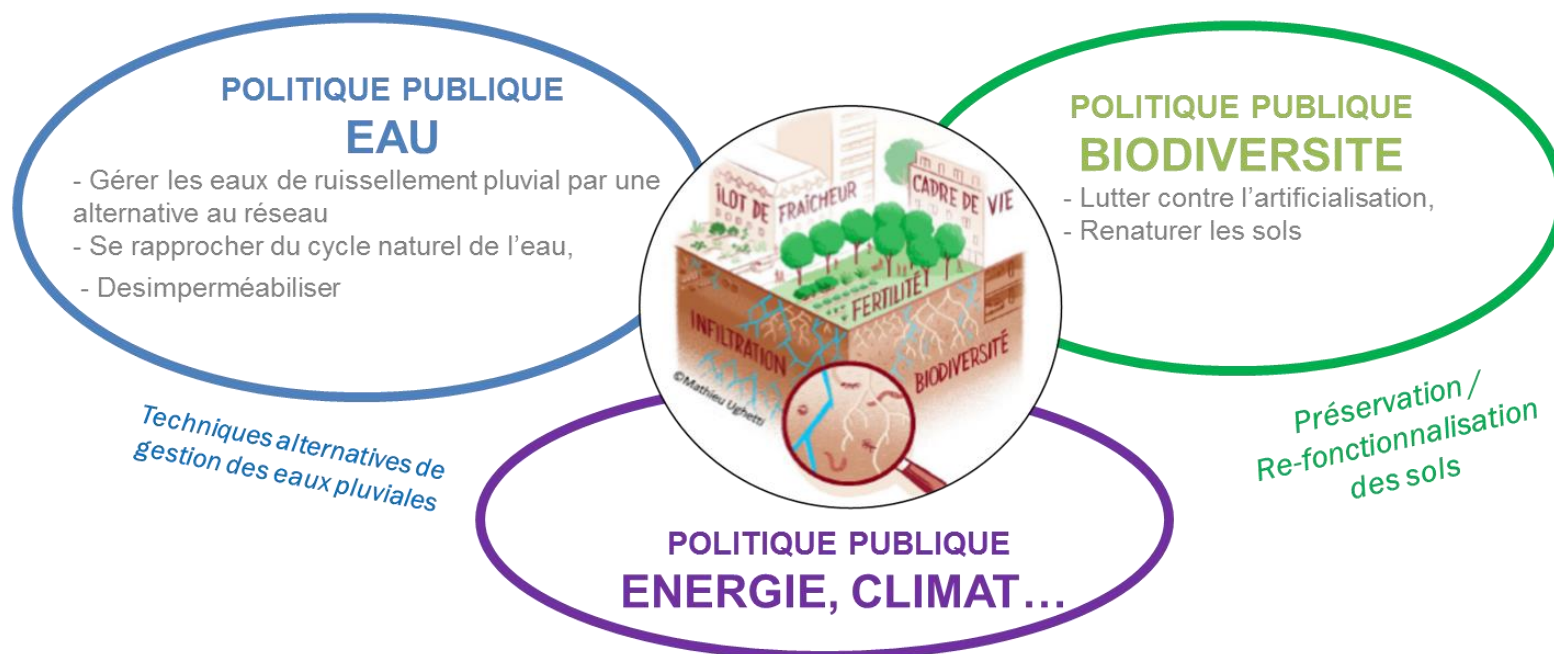


# « Vitrine sur les solutions fondées sur la nature »

## Enjeux et contexte

**Les solutions fondées sur la nature en milieu construit  
(techniques végétalisées avec sol en place/reconstitué) :**

- des solutions adaptées à l'aménagement urbain,
- au croisement de plusieurs politiques publiques.



**De la des-imperméabilisation...à la renaturation des sols**

# « Vitrine sur les solutions fondées sur la nature »

## Pourquoi ?

- Inciter au déploiement des SFN
- Sensibiliser et former
- Evaluer les services rendus



## Comment ?

- Laisser à voir, lever les freins
- Supports pédagogiques
- Co-construire une offre de formation
- instrumentation et suivi dans la durée
- Valorisation recherche Cerema (Team)

## Quoi ?

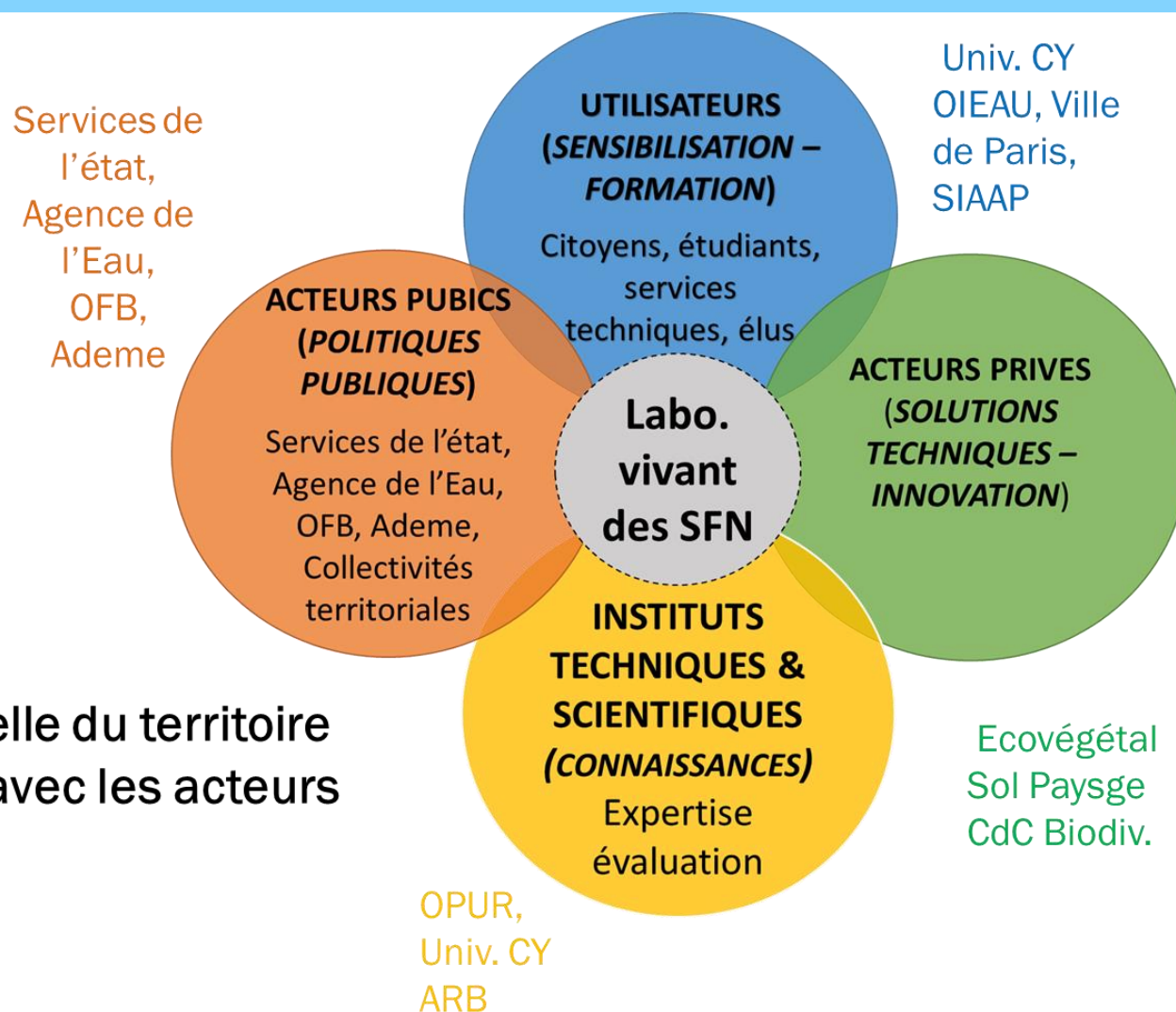
- Ouvrages de **gestion des eaux pluviales**
- Diversité des **sols urbains**



## Pour qui ?

- Collectivités
- Secteur économique
- Etudiants, citoyens

# « Vitrine sur les solutions fondées sur la nature »



Un outil à l'échelle du territoire en interaction avec les acteurs nationaux

# « Vitrine sur les solutions fondées sur la nature »

## Méthode de travail / montage de projet

### TRAVAIL EN GROUPE DE TRAVAIL (GT)

- **GT Conception volet « eau » (2019-2020)** : MTES/ AESN / Ville de Paris / (CD 92, 93, 77, 94) / SIAAP / ADOPTA/ OIEAU / SOL-PAYSAGE

- **GT Conception sols volet « sols/nature » (2021-2022)** : ADEME/ Métropole du Gd Paris/,,,

- **GT Formation (2022)** : AESN/ADEME/ADOPTA/OIEAU/CNFPT...

### Planning

2021 : Montage opérationnel

2022 : Etudes/Construction

# Merci de votre attention

Contacts : christine.feray@cerema.fr  
philippe.branchu@cerema.fr

