

Atelier ARCEAU

Cartographies en lien avec la gestion à la source des eaux pluviales

09 septembre 2021

Projet de SIG pluvial à Paris

Laure Fass – Ville de Paris – STEA
Agnès Girault – Ville de Paris – STEA

Projet de SIG pluvial à Paris

Contexte

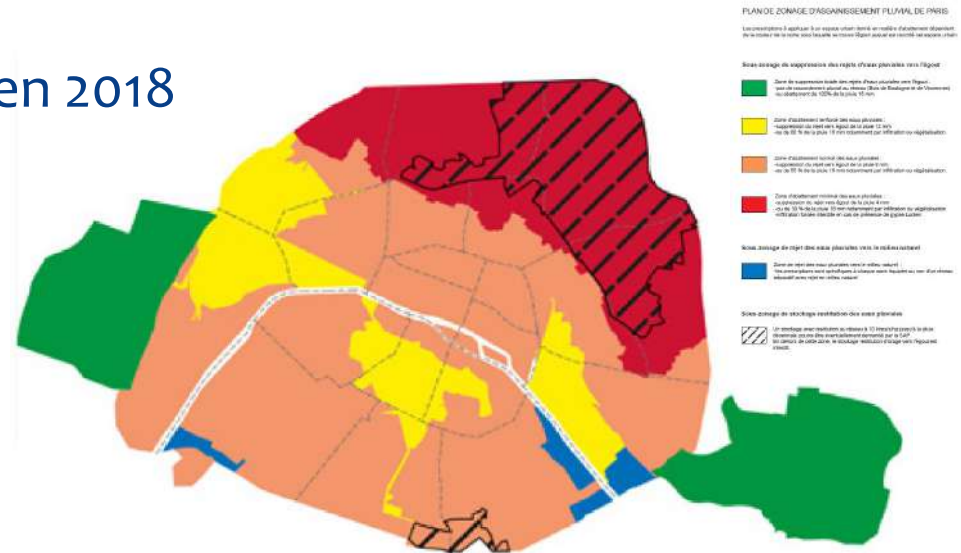
- * Zonage pluvial adopté et voté en 2018
- Une politique pluviale forte

Mais...

- * Des données dispersées

Donc :

- * Comment communiquer sur le zonage ?
- * Comment exprimer au mieux sa progression ?



Un SIG pluvial à Paris

Objectif et enjeux

Rapidement l'idée d'un SIG Pluvial :

- * En tant qu'outil de suivi
 - **Bilan** des surfaces désimperméabilisées
 - **Connaissance** patrimoniale des ouvrages réalisés
- * En tant qu'outil de communication : **catalogue** en ligne des dispositifs adaptés au contexte parisien
- * Et autres applications : estimation des **surfaces actives**, estimation des **volumes** non rejetés/**déconnectés** au réseau, contributions au **Plan Climat**



Projet de SIG pluvial à Paris

Objectif et enjeux

Un SIG Pluvial pour qui ?

* Usage interne Ville :

- Équipe Parispluie : progression du zonage
- STEA : instruction des autorisations d'urbanisme, connaissance du patrimoine
- Directions maîtres d'ouvrage (DEVE, DVD, DU, DCPA...) : catalogue, bilans

* Usage externe :

- Communication/sensibilisation auprès des citoyens
- Faciliter les démarches (demande d'AREP)

VILLE DE PARIS
Direction de la Propreté et de l'Eau
Service Technique de l'Eau et de l'Assainissement

Demande initiale
 Demande modificative à l'AREP
N°: _____

Demande d'autorisation de rejet des eaux pluviales au réseau d'assainissement de Paris (AREP) pour un terrain unitaire

Conformément au règlement d'assainissement de Paris (RAP) et au règlement du zonage d'assainissement (disponibles sur www.paris.fr), tout projet d'aménagement d'espaces publics ou privés, éligible ou non, nécessitant un rejet direct ou indirect des eaux de pluie au réseau d'assainissement, est soumis à une autorisation de rejet des eaux pluviales au réseau d'assainissement (AREP).

La présente demande, accompagnée des pièces figurant en annexe, est à transmettre au service des techniques de l'eau et de l'assainissement de la Ville de Paris - Service Technique de l'Eau et de l'Assainissement - 60 boulevard de la Chapelle, 75014 PARIS - eau-assainissement@paris.fr

En cas de non respect des dispositions prévues au règlement, le service d'assainissement pourra émettre un avis défavorable lors de l'instruction de la demande d'urbanisme ou pourvue valant le permis de construire partielle ou complète.

1. Identification du projet

Adresse du projet visé par la demande : _____

Paris _____ arrondissement

Zone du zonage d'assainissement (Règlement) : (Cliquez sur les cases correspondantes)
 4mm (rouge) 6mm (orange) 12mm (jaune) 20mm (vert) Sur prescription (bleue) Zone hachurée

2. Identification du pétitionnaire

Dénomination ou raison sociale du maître d'ouvrage/propriétaire : _____

Représenté par : _____

Agissant en qualité de : _____

Adresse : _____

Code postal : _____ Ville : _____

Téléphone : _____ email : _____

Septembre 2019

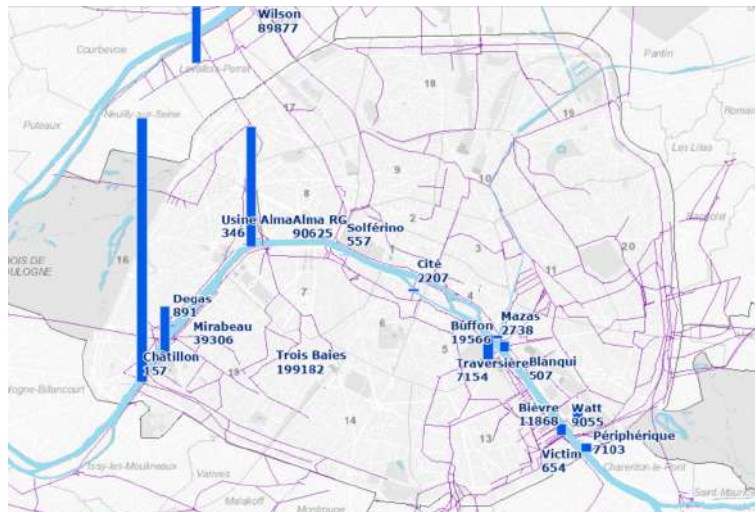
VILLE DE PARIS
PLU
PLU
PLU

1

Projet de SIG pluvial à Paris

3 cartes thématiques

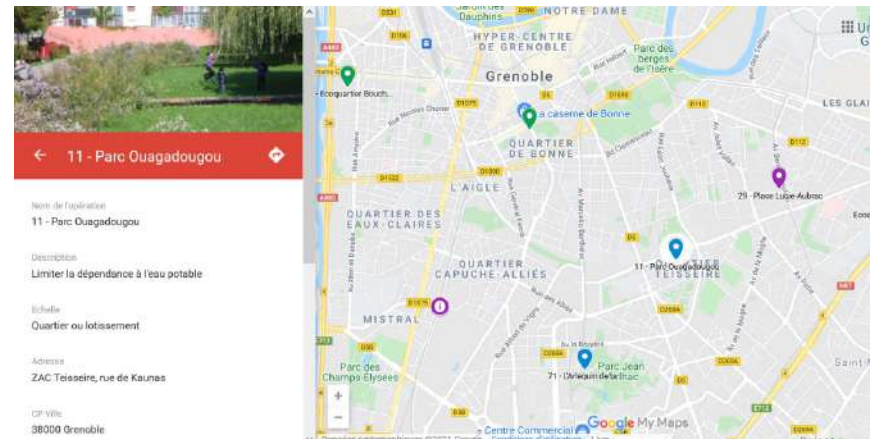
1. Progression des surfaces perméables
2. Dispositifs de gestion des eaux pluviales
3. Évolution des volumes non rejetés dans les égouts



3. Bilan de rejets en Seine – Source : Ville de Paris, DPE / STEA



1. Mode d'occupation du sol (MOS) – Source : IPR



2. Opérations exemplaires pour la gestion des EP – Source : GRAIE

Progression des surfaces perméables

* Créer un outil dynamique



Extrait SIG Pluvial – Bilan des surfaces perméables – Source : Ville de Paris, DPE / STEA

Projet de SIG pluvial à Paris

Progression des surfaces perméables

* ... alimenté par des données métier

		Définition	Exemples de dispositifs de gestion des eaux pluviales	Existant - Surface d'origine (m ²)	Aménagement réalisé - Surface de projet (m ²)
Surface gérée pour les pluies objectifs à minima	Surface perméable minérale	Surface perméable dont au moins les pluies objectifs sont gérées par un matériau poreux/infiltrant	<ul style="list-style-type: none"> * Pavés et dalles non jointées, à joints poreux, enherbés, * Revêtements poreux (résines, bétons, enrobés drainants), * Chaussée et tranchée drainantes 		
	Surface perméable végétale	Surface perméable dont au moins les pluies objectifs sont gérées par de la pleine terre	<ul style="list-style-type: none"> * Espaces verts, Jardin, jardinière pleine terre * Tranchée drainante plantée / noue pleine terre * Fosse d'arbre, pied de façade végétalisée 		
	Surface imperméable minérale	Surface imperméable dont au moins les pluies objectifs sont orientées vers un dispositif perméable ou de récupération/utilisation	<ul style="list-style-type: none"> * Gestion des eaux de voirie conservée imperméable, par une chaussée réservoir, un caniveau infiltrant, * Gestion des gouttières de toiture/dalle imperméable * Bassin versant, dispositifs d'infiltration * Cuve de récupération/utilisation 		
	Surface imperméable végétale	Surface imperméable dont au moins les pluies objectifs sont gérées par un dispositif végétal	<ul style="list-style-type: none"> * Toiture végétalisée, jardin sur dalle * Toiture ou jardinière étanche, fosse d'arbre étanche * Pied de façade végétalisée 		
Total des surfaces gérées pour les pluies objectifs à minima		Toutes les surfaces ne rejetant pas à minima les pluies objectifs au réseau d'assainissement	-		
Surface non gérée		Toutes les surfaces dont les eaux vont directement au réseau d'assainissement	-		

Extrait Formulaire AREP – Source : Ville de Paris, DPE / STEA

Projet de SIG pluvial à Paris

Cartes thématiques

* Progression des surfaces perméables

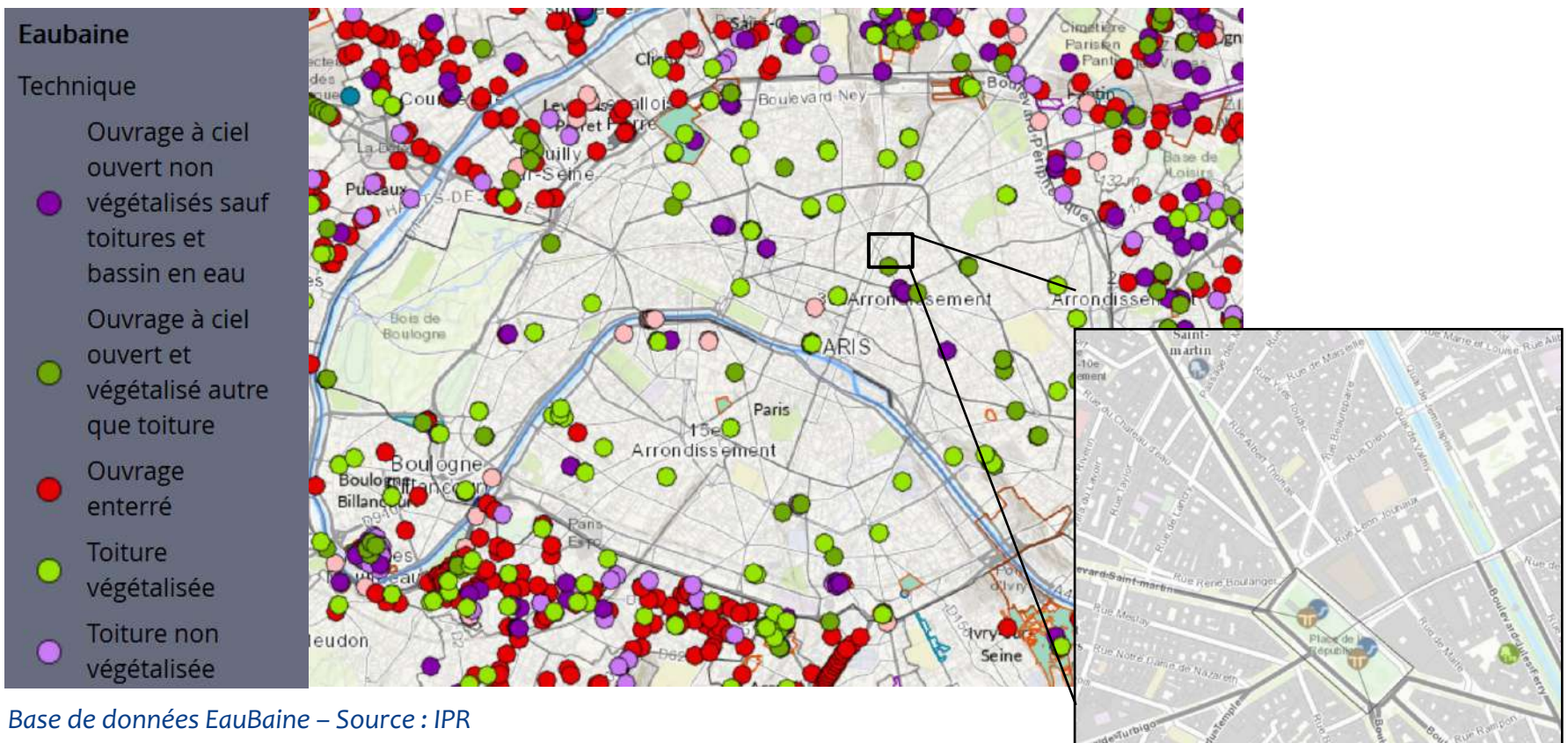


Exemple surface de projet AREP – Source : Ville de Paris, DPE / STEA

Projet de SIG pluvial à Paris

Cartes thématiques

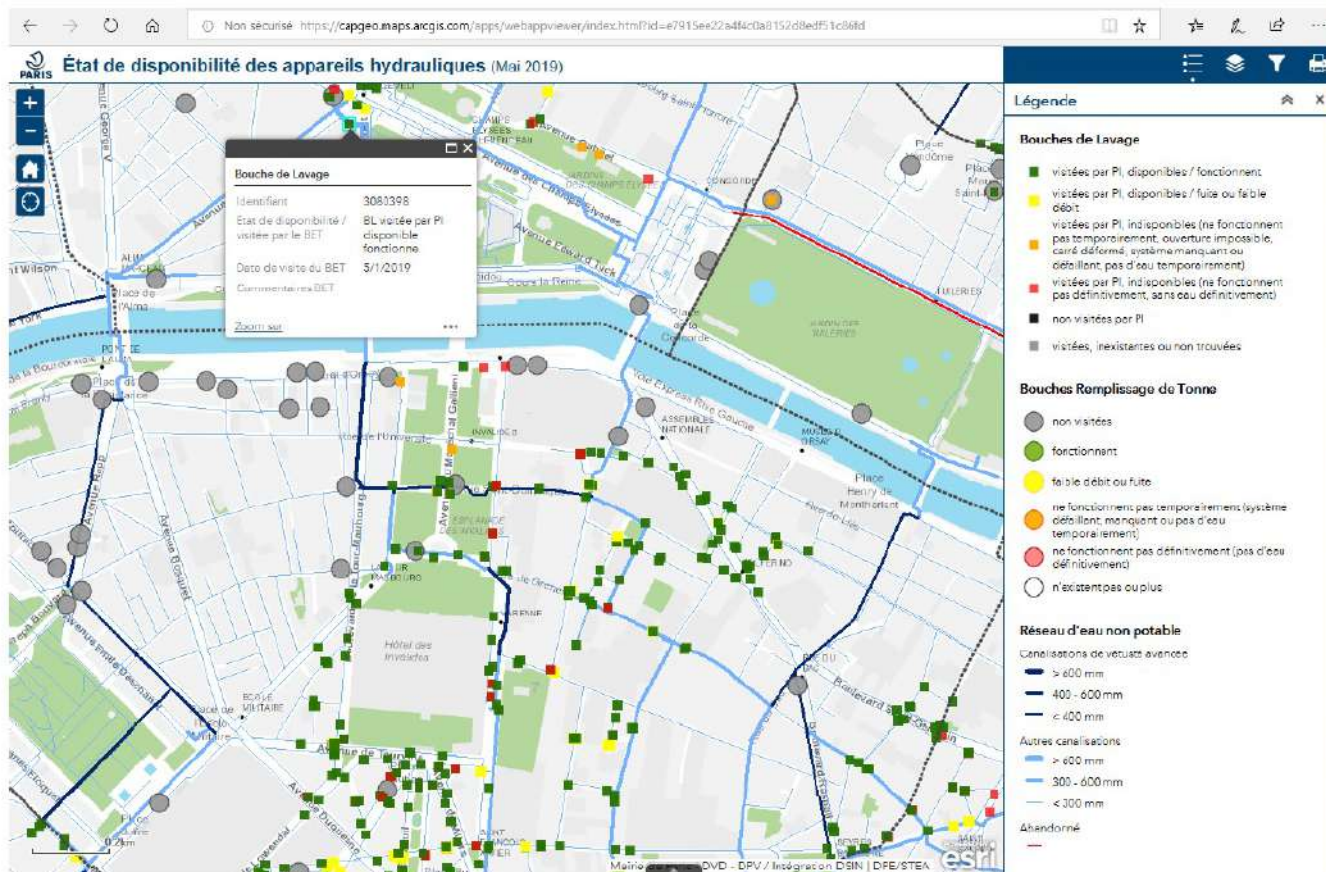
* Dispositifs de gestion des eaux pluviales



Projet de SIG pluvial à Paris

Cartes thématiques

- * Mise en œuvre : saisie des données métier sur CapGEO (ArcGis Online)

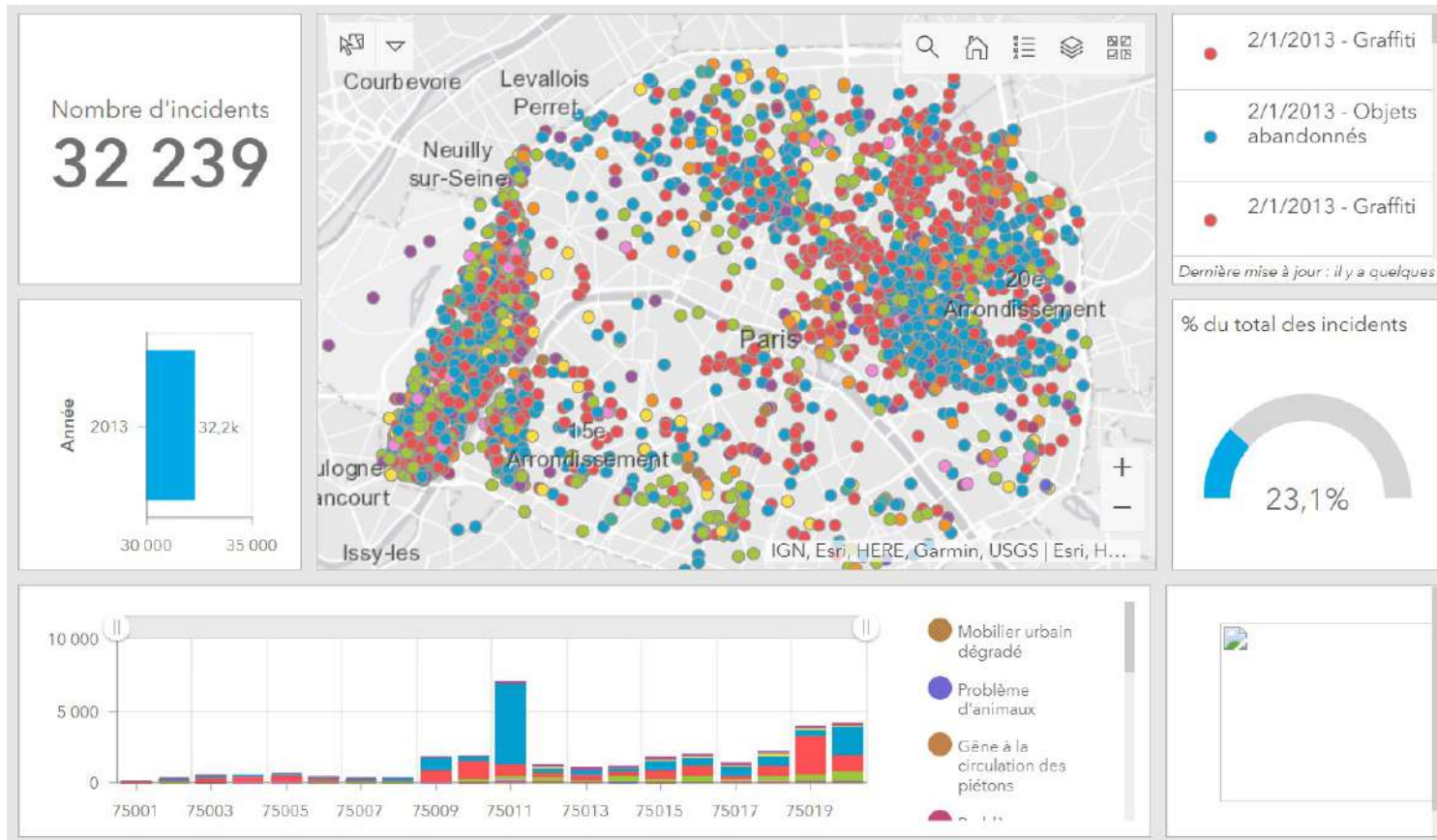


Application État de disponibilité des appareils hydraulique – Source : Ville de Paris, DPE / STEA

Projet de SIG pluvial à Paris

Cartes thématiques

* Dashboards : visualiser et analyser les données



Dashbord « Dans Ma Rue » – Source : Ville de Paris

Merci de votre attention