

Analyse sociologique de la source hospitalière : des processus d'écologisation en question

Geoffrey Carrère
Maître de Conférences en Sociologie
CERTOP UMR 5044

REGARD



INRAE

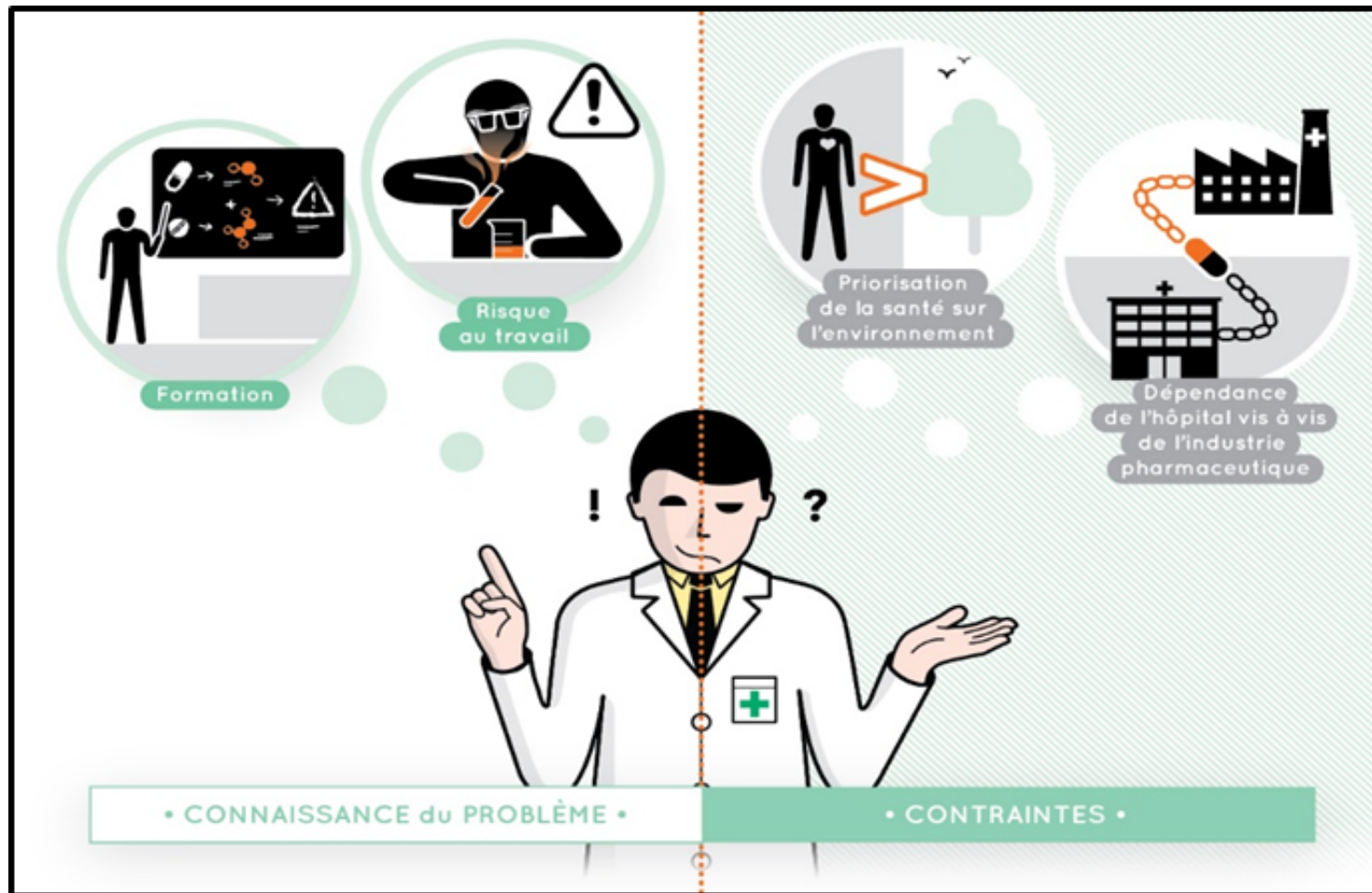


Les processus de mise en visibilité des risques

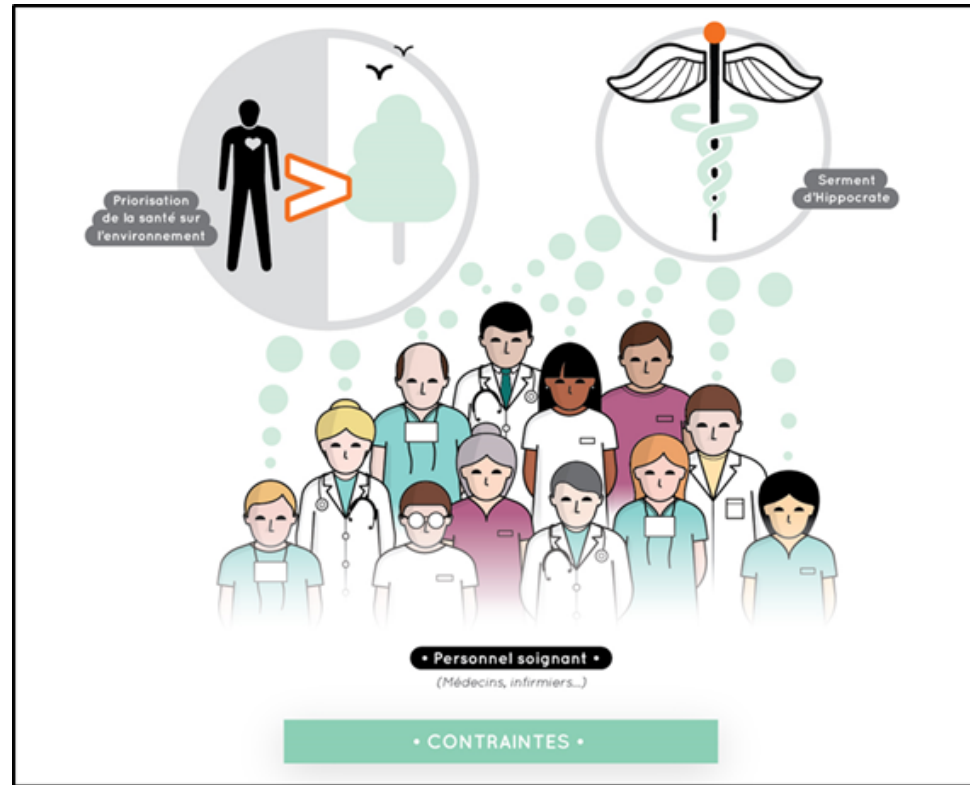
Tableau 1 Les mises en visibilité du changement climatique (V. Marquet)

Types de mise en visibilité (Lemieux, 2008)	Type de processus	Exemples
<i>Mise à distance</i>	Rupture	Distinction entre variabilité climatique et changement climatique
<i>Mise en relation</i>	Intégration	Lien entre événement climatique extrême et changement climatique
<i>Mise en équivalence :</i> -mise en mots (Bouleau, 2007) -mise en nombres -mise en variables -mise en modèle (Desrosières, 1993)	Traduction	Description narrative d'un territoire Indicateur de débit Débit d'Objectif d'Etiage modèle climatique

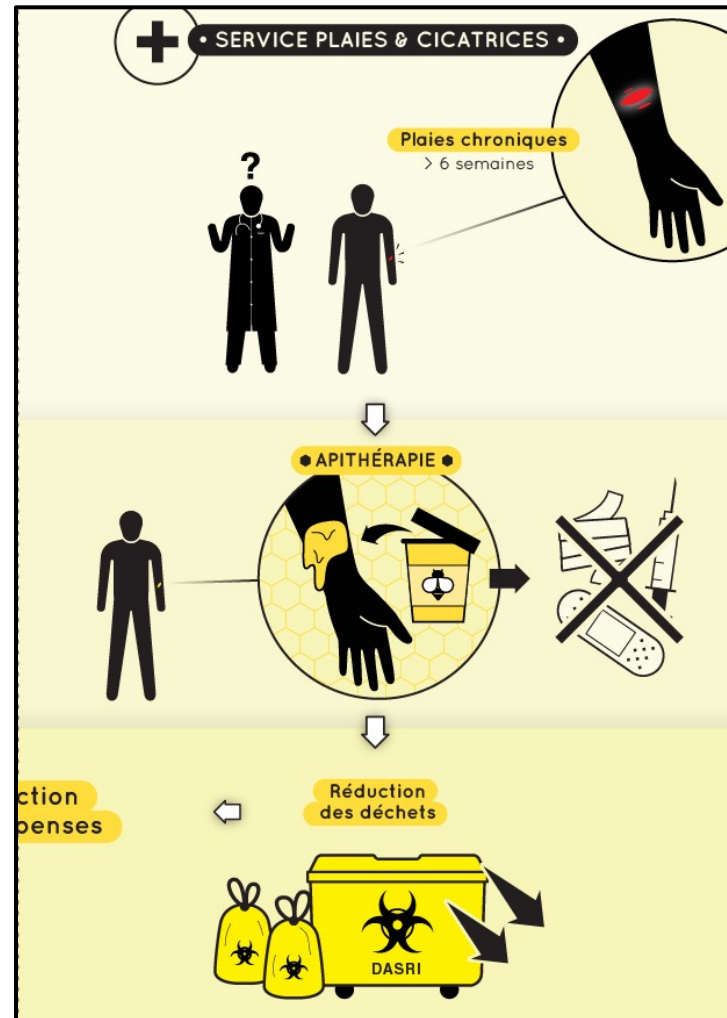
Le secteur de la pharmacie: une prise de conscience du problème mais des contraintes fortes



Le secteur de la médecine: des asymétries marquées



Le secteur de la médecine: des initiatives individuelles



CONCLUSION

- ▶ La santé une valeur non négociable ou porte d'entrée sur l'environnement
- ▶ Une prise en charge collective en question
- ▶ Concilier des risques aux temporalités différentes

