

SCÉNARIO PROSPECTIF: QUELLES MARGES DE PROGRÈS, JUSQU'OU PEUT-ON ALLER ?



29-30
MAI
2018

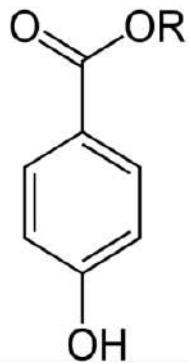


Quel rôle pour les collectivités dans les changements de pratiques? Le cas des produits cosmétiques et de soins corporels

José-Frédéric Deroubaix – Catherine Carré – Sarah Germain – Bernard de Gouvello – Adèle Bressy – Régis Moilleron – Pascal Neveu

Éléments de contexte et objectifs du programme COSMET'EAU

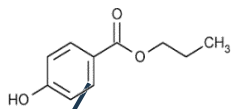
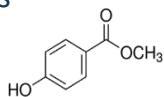
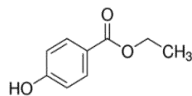
- Des collectivités qui s'intéressent désormais aux **sources de pollution à l'amont de leurs réseaux d'assainissement** (Arrêté du 21 juillet 2015)
- **Le programme Cosmet'eau**
 - AAP 2013 « Innovations et changements de pratiques » de l'Agence Française de la Biodiversité
 - Etudier les processus d'alerte et les changements de pratiques à travers l'exemple des parabènes dans les produits cosmétiques



Action
antimicrobienne
(Sabalitschka, 1924)

Utilisation

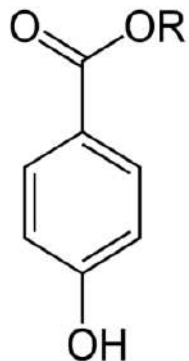
- Cosmétiques
- Médicaments
- Aliments



1924

1930





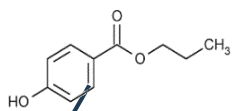
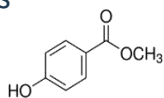
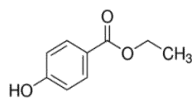
JOURNAL OF APPLIED TOXICOLOGY
J. Appl. Toxicol. **24**, 5-13 (2004)
 Published online in Wiley InterScience (www.interscience.wiley.com). DOI

Concentrations of Parabens in Human Breast Tumours

P. D. Darbre,^{1*} A. Aljarrah,² W. R. Miller,² N. G. Coldham,³ M. J. Sauer⁴ and G. S. Pope¹
¹ Division of Cell and Molecular Biology, School of Animal and Microbial Sciences, University of Reading, Reading RG6 6AL, UK
² The Edinburgh Breast Unit Research Group, Pukerewski Building, Western General Hospital, Edinburgh EH4 2XU, UK
³ Department of Bacterial Diseases, Veterinary Laboratories Agency, Weybridge, New Haw, Addlestone, Surrey KT15 3NB, UK
⁴ Department of TSE Molecular Biology, Veterinary Laboratories Agency, Weybridge, New Haw, Addlestone, Surrey KT15 3NB, UK

Lien entre cancer et parabènes

Utilisation
 Cosmétiques
 Médicaments
 Aliments



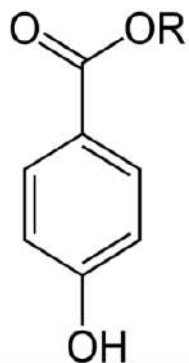
Action antimicrobienne (Sabalitschka, 1924)

1924

1930

2004





JOURNAL OF APPLIED TOXICOLOGY
J. Appl. Toxicol. **24**, 5-13 (2004)
 Published online in Wiley InterScience (www.interscience.wiley.com). DOI

Concentrations of Parabens in Human Breast Tumours

P. D. Darbre,^{1*} A. Aljarrah,² W. R. Miller,² N. G. Coldham,³ M. J. Sauer⁴ and G. S. Pope¹
¹ Division of Cell and Molecular Biology, School of Animal and Microbial Sciences, University of Reading, Reading RG6 6AL, UK
² The Edinburgh Breast Unit Research Group, Pakerewski Building, Western General Hospital, Edinburgh EH4 2XU, UK
³ Department of Bacterial Diseases, Veterinary Laboratories Agency, Weybridge, New Haw, Addlestone, Surrey KT15 3NB, UK
⁴ Department of TSE Molecular Biology, Veterinary Laboratories Agency, Weybridge, New Haw, Addlestone, Surrey KT15 3NB, UK



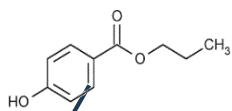
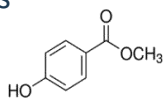
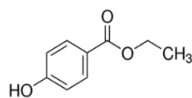
Polémique...

Parabènes
 provoquent le cancer

Lien entre cancer et parabènes

Utilisation

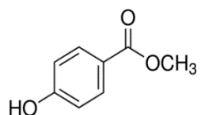
Cosmétiques
 Médicaments
 Aliments



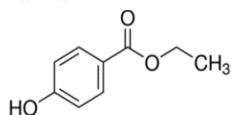
Action
 antimicrobienne
 (Sabalitschka, 1924)



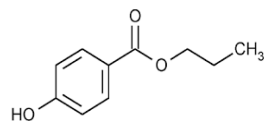
—●— Méthyl-parabène



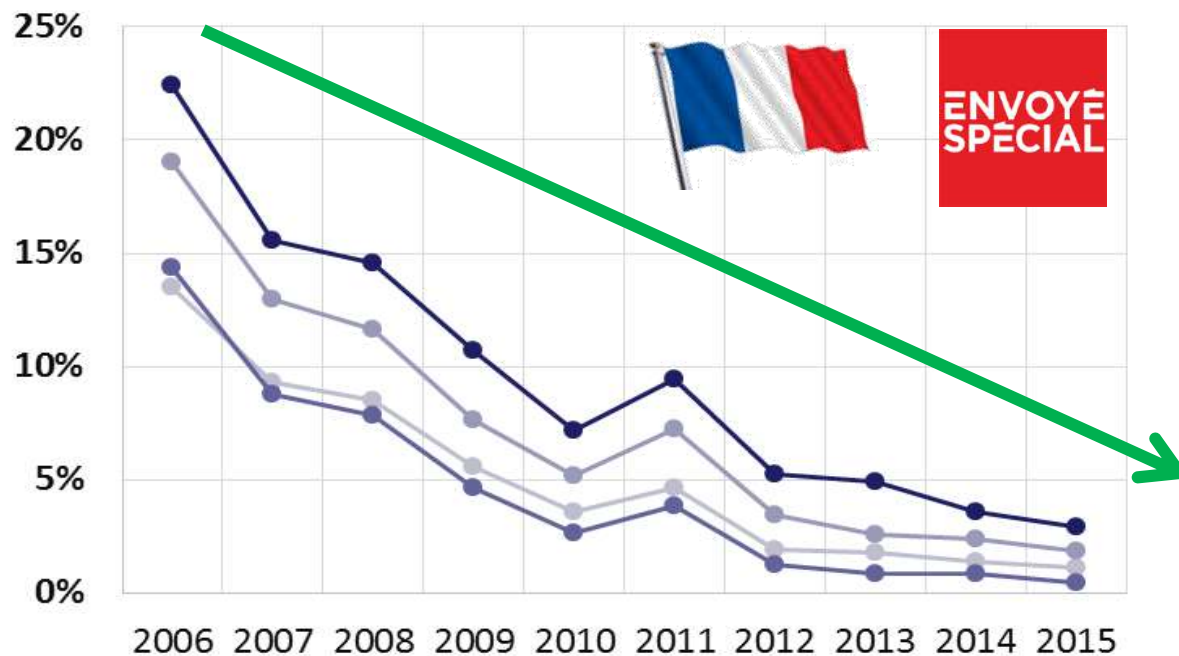
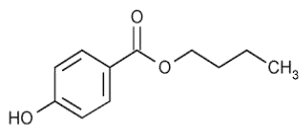
—●— Ethyl-parabène



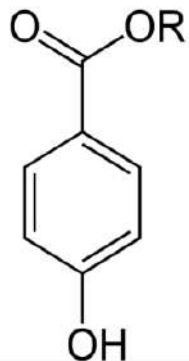
—●— Propyl-parabène



—●— Butyl-parabène



**Nouvelles formulations mises sur le marché
contenant des parabènes (%) (Mintel 2015)**



JOURNAL OF APPLIED TOXICOLOGY
J. Appl. Toxicol. **24**, 5-13 (2004)
 Published online in Wiley InterScience (www.interscience.wiley.com). **1**

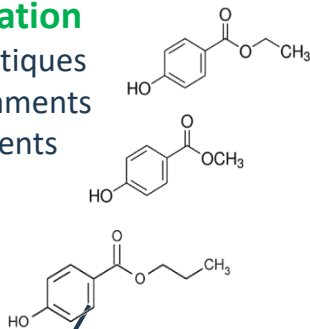


Concentrations of Parabens in Human Breast Tumours

P. D. Darbre,^{1*} A. Aljarrah,² W. R. Miller,² N. G. Coldham,³ M. J. Sauer⁴ and G. S. Pope¹
¹ Division of Cell and Molecular Biology, School of Animal and Microbial Sciences, University of Reading, Reading RG6 6AJ, UK
² The Edinburgh Breast Unit Research Group, Pakerewski Building, Western General Hospital, Edinburgh EH4 2XU, UK
³ Department of Bacterial Diseases, Veterinary Laboratories Agency, Weybridge, New Haw, Addlestone, Surrey KT15 3NB, UK
⁴ Department of TSE Molecular Biology, Veterinary Laboratories Agency, Weybridge, New Haw, Addlestone, Surrey KT15 3NB, UK

Lien entre cancer et parabènes

Utilisation
 Cosmétiques
 Médicaments
 Aliments



Action antimicrobienne
 (Sabalitschka, 1924)

Substitution (industriels)



Polémique...
 Parabènes provoquent le cancer



« Bio » (industriels)



1924

1930

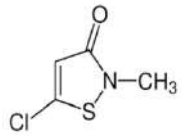
2004

2005

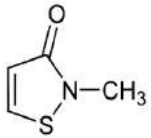
2006



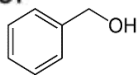
—●— Methylchloroisothiazolinone



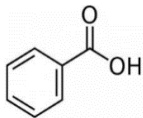
—●— Methylisothiazolinone



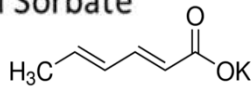
—●— Benzyl Alcohol



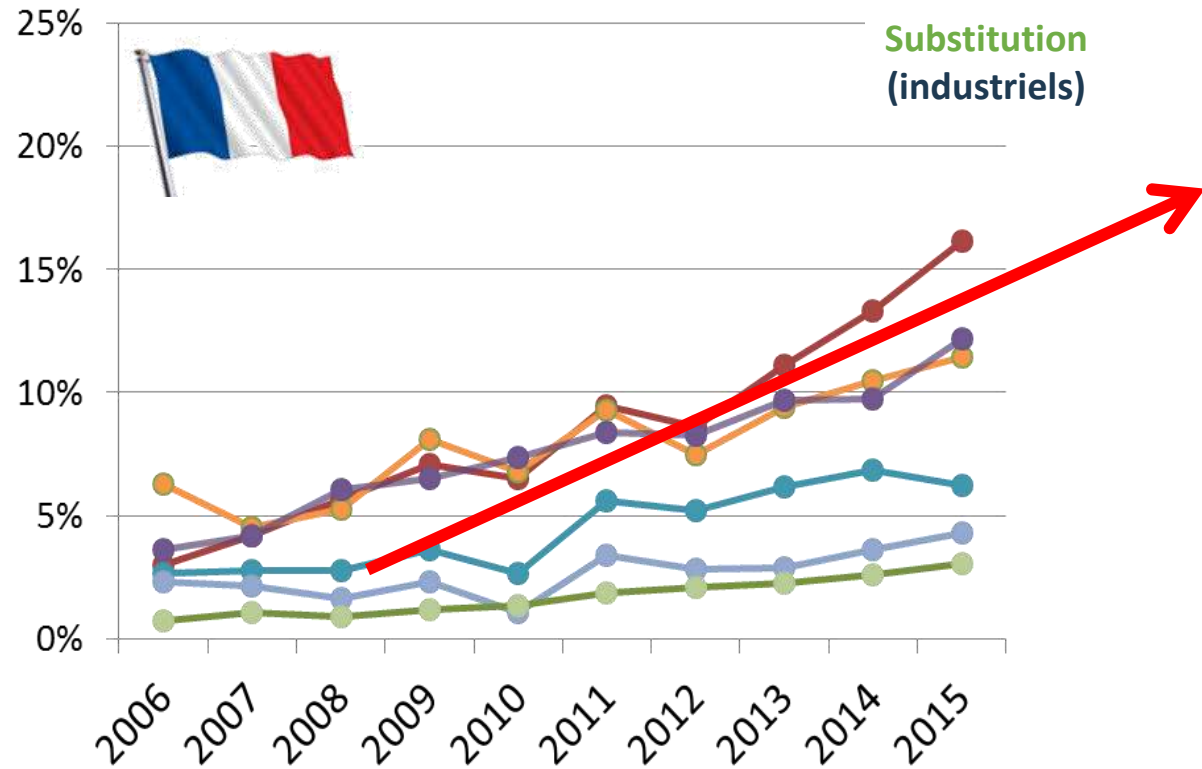
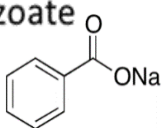
—●— Benzoic Acid



—●— Potassium Sorbate



—●— Sodium Benzoate



**Nouvelles formulations mises sur le marché
contenant les substituants des parabènes (%) (Mintel 2015)**

Les mécanismes de (changement de) perceptions et de pratiques

Questionnement autour de:

- L'utilisation de produits sans parabènes (choix conscient et volontaire ou résultat d'une modification de l'offre?)
- En termes de changement de pratiques, les consommateurs ont-ils été sensibilisés dans les dernières années ? Par qui/ pour quoi ?
- Quelles sont les motivations des gens pour changer de pratiques : impacts sanitaires ? Environnementaux ?

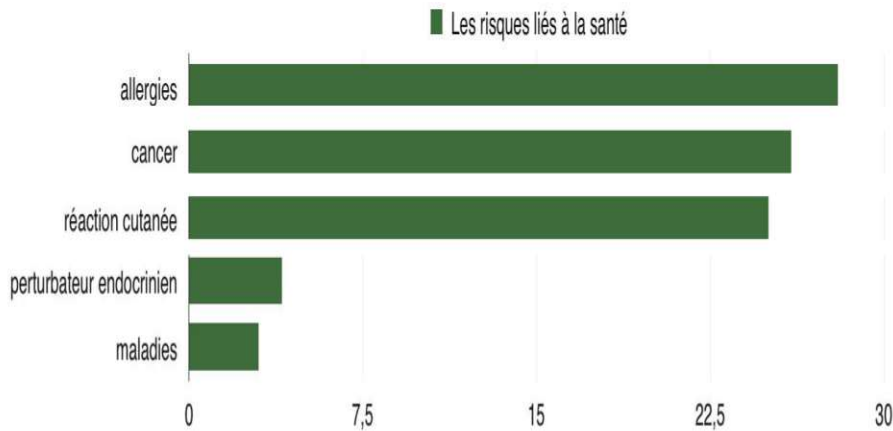
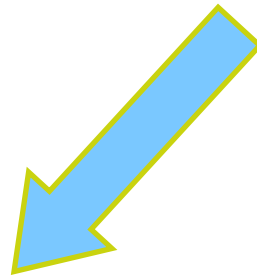
Les mécanismes de (changement de) perceptions et de pratiques

- 1. Entretiens avec des « prescripteurs de conduite », pharmaciens, esthéticiennes (33)**
 - Connaissance de la formulation et risque(s) associé(s) ?
 - Orientation / choix du client ?
 - Demandes / connaissances des clients ?
- 2. Questionnaire auprès des consommateurs (143) et observation de situations de vente (193), entretiens avec des « convertis » (10)**
 - Connaissance du risque (effets associés, sources d'information, facteurs biographiques).
 - Types de rationalités dans la prise en compte du risque et le choix des produits (fidélité à une marque, recherche d'un effet précis, lien avec une alerte sanitaire).

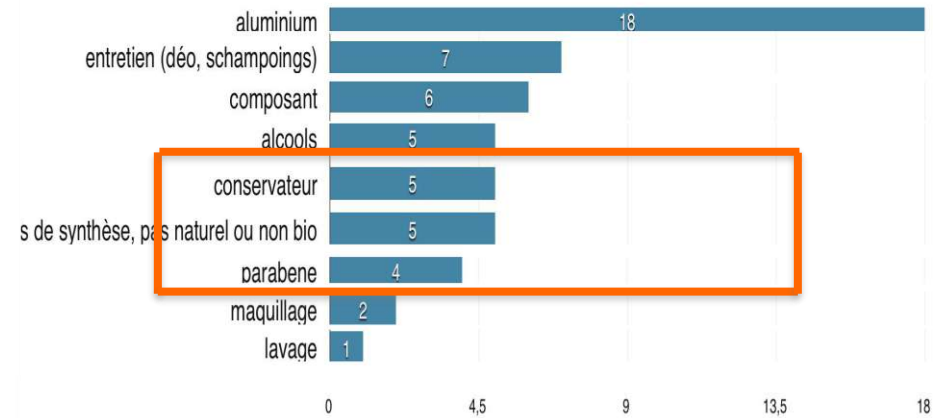
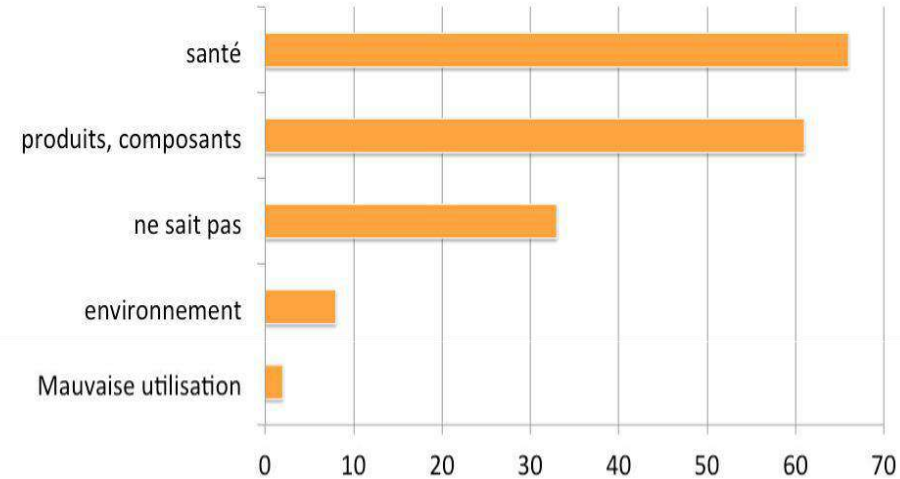
Les mécanismes de (changement de) perceptions et de pratiques

« Y a t-il des risques avec certains produits ? »

- 121 oui
- 18 non
- 4 nd



Thèmes liés aux risques



les mécanismes de (changement de) perception et de pratiques

- **Accoutumance au risque des prescripteurs et des consommateurs**
 - Perception de risques pour la santé de certains produits et composants, mais très peu en ce qui concerne les parabènes (effets de mode et une attention au risque lié aux produits de substitution seulement chez les professionnels)
- **10% des enquêtés ont toutefois modifié leurs pratiques (produits « bio » ou « naturel »).**
 - forte dénonciation de la chimie de synthèse et d'un désir de maîtriser les formulations et les modes d'emploi.

Quelles actions d'incitation aux changements de pratiques à l'échelle des collectivités?



La fin des barquettes plastiques dans les restaurants municipaux strasbourgeois d'ici 4 ans



Un seul ex. de collectivité qui développe une **approche en termes de santé environnementale**

→ **Etude des déterminants d'une action de prévention contre les perturbateurs endocriniens: l'exemple des perturbateurs endocriniens dans le Plan Parisien de Santé Environnementale**

Quelles actions d'incitation aux changements de pratiques à l'échelle des collectivités?

Le PPSE: Un cadre transversal d'action visant à circonscrire les **grands facteurs d'exposition** responsables de pathologies majeures en santé environnementale et notamment: Les **substances chimiques du quotidien** parmi lesquelles les **perturbateurs endocriniens**.

Les fiches actions du PPSE concernant les PE:

Qualité de l'environnement intérieur
Sensibiliser à la santé environnementale dès l'enfance
Développer l'expertise du Bureau de la Santé Environnementale et de l'Hygiène Alimentation durable
Intégrer les objectifs de santé environnementale dans la commande publique
Gestion exemplaire des établissements

Enquête auprès dizaine de services de la Ville de Paris et associations en lien enquêtés:

SPSE

Agence d'Ecologie Urbaine

Ateliers Santé Ville

Cabinets des élu(e)s Eau & Eenvt,

Urbanisme et Architecture, Vie

Associative et Jeunesse

Direction des Finances et des Achats

Direction des Ressources Humaines

Centre d'action sociale

Direction de la Propreté et de l'Eau

Direction de l'Urbanisme

GRAINE IDF - STAR

Logiques d'action des élus et des services enquêtés

- **Des élus dans une situation paradoxale:** une action territoriale sans cadre réglementaire (pas de liste de molécules, pas de priorisation en fonction d'une dangerosité).
- Les actions entreprises (changements de l'approvisionnement des services municipaux de restauration, changements dans la commande publique, protection des captages...) permettent de « **donner le bon exemple** » MAIS certaines ne peuvent être qualifiées comme lutte contre les perturbateurs endocriniens (protection des captages, alimentation durable)
- **Enjeu structurant: identifier un public cible auquel proposer des solutions parisiennes à un problème identifié comme relevant « spécifiquement » de la responsabilité de la collectivité** (cas du bisphénol A dans les biberons utilisés dans les crèches et des contenants en plastique dans les cantines scolaires)
- → difficulté structurelle de « qualification territoriale » du problème et donc difficulté à promouvoir des actions à destination de consommateurs. **Les actions exemplaires demeurent très éloignées des pratiques de consommation individuelle** et d'une incitation explicite à leur changement.



Merci de votre attention