



DIX ANS d'ARCEAU-IdF

27--28 novembre 2023



GTT ARCEAU-IdF

Les eaux pluviales et la ville

Animateurs : A. Hofer, L. Fass, M.-C. Gromaire, G. Chebbo

27 novembre 2023

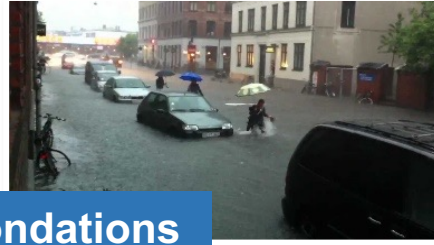
Contexte

Le modèle historique de gestion des EP et ses limites

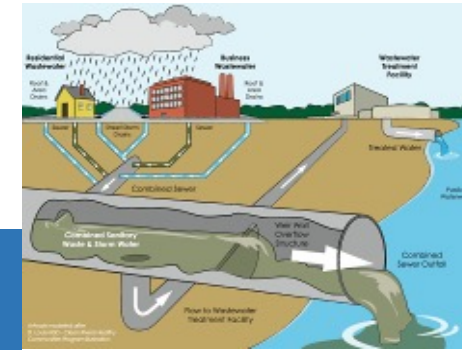


Collecter et évacuer le plus loin et le plus vite possible

Inondations



Pollution

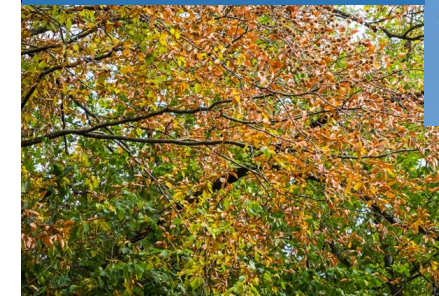


Dégradation des milieux

Eau déchet



Ville sèche et chaude



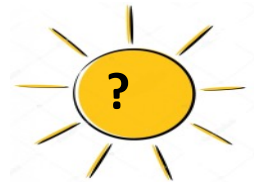
Contexte



Une ville en **transition**...

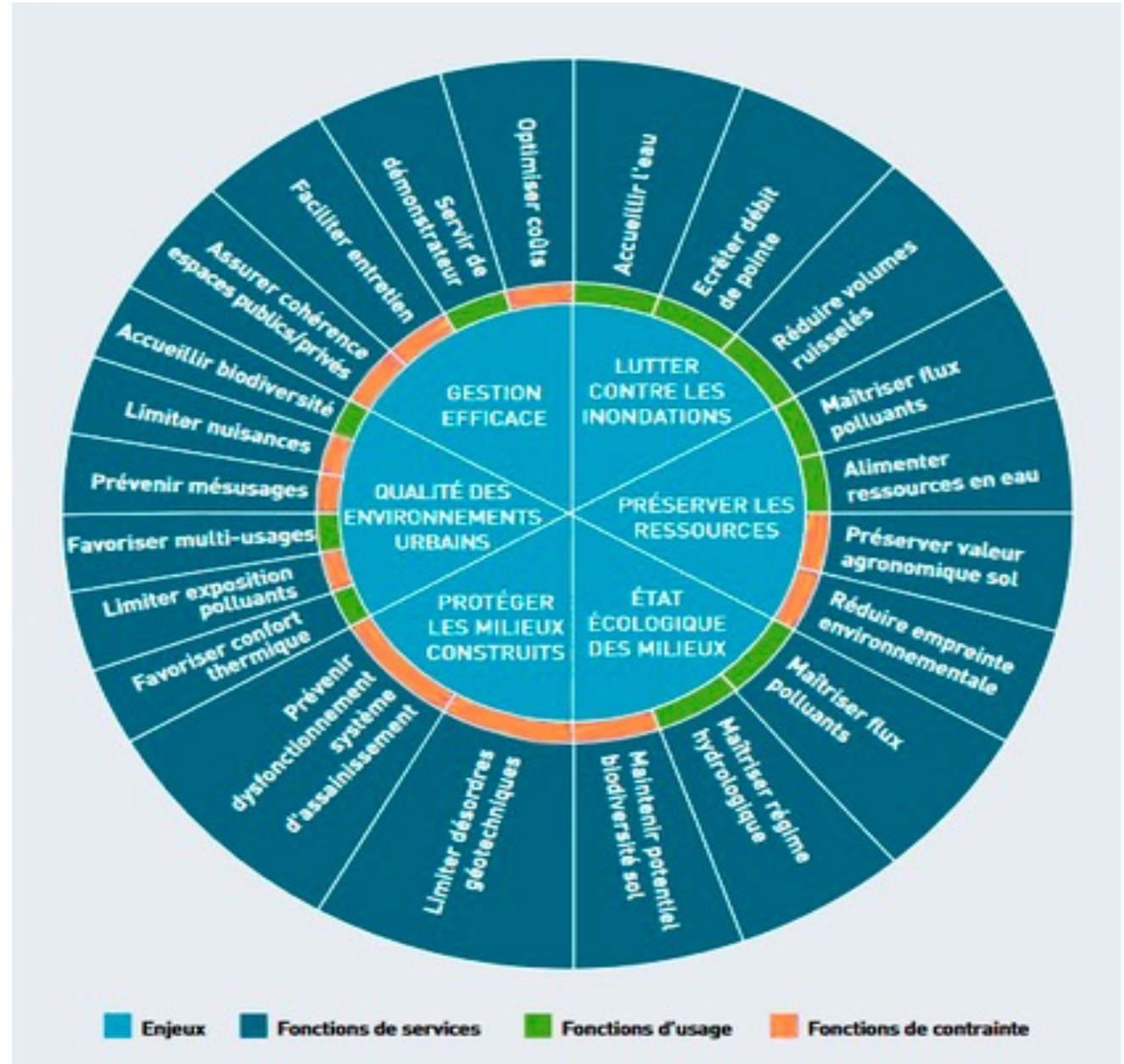
- Évolution urbaine
- Nouvelles pratiques
- Changement climatique

...de nouveaux modes de
gestion des eaux pluviales



Contexte

Des enjeux multiples,
à différentes échelles



Objectifs

Nouveaux enjeux, nouveaux paradigmes

Renforcer le dialogue entre les scientifiques et les acteurs opérationnels

Identifier les besoins opérationnels, faire émerger de nouvelles questions scientifiques

Favoriser le transfert et la valorisation des résultats

Approche holistique

Groupe de travail multidisciplinaire et multiservice

Différentes échelles spatiales (ouvrage, zone d'aménagement, zone urbaine)

Le GTT en chiffres

Démarrage le 27/11/2020

30 membres

- ❑ Scientifiques : 8 personnes
- ❑ Acteurs opérationnels : 22 personnes

5 réunions plénières

3 ateliers thématiques

1 stage M2



Formalisation des besoins

Etat des lieux, retour d'expérience

- ✓ Déploiement réel des ouvrages de gestion à la source des EP
- ✓ Ville numérique et EP

Freins et leviers au développement de la gestion à la source des EP

- ✓ identification des freins et des leviers
- ✓ Niveau de mise en place des leviers : règles nationales ou locales

Conception de la gestion à la source des EP à l'échelle urbaine

- ✓ Critères réglementaires de gestion à la source des EP
- ✓ qualification des services rendus
- ✓ Intégration de la gestion des eaux pluviales dans une démarche de résilience de territoire
- ✓ Modèle économique et de gestion

Diagnostic, conception et maintenance des ouvrage

- ✓ Outils pour diagnostiquer les ouvrages et améliorer la conception et la maintenance
- ✓ Outils pour qualifier les services rendus et les risques

Organisation des acteurs

- ✓ Implication et coordination entre les différents services concernés
- ✓ Partenariat public / privé
- ✓ Intégration de la gestion à la source dans un projet d'infrastructure



Feuille de route 2021-2023

Structuration des activités du GTT selon trois axes :

- Axe 1 : Cartographie en lien avec la gestion à la source des EP
- Axe 2 : Conception et dimensionnement des ouvrages de gestion à la source des EP
- Axe 3 : Freins et leviers au déploiement d'une gestion durable des EP en ville

Atelier « Cartographie en lien avec la gestion à la source des eaux pluviales »

- Date : 09/09/2021
- Nb de participants : 56
- Objectifs : Réaliser un état des lieux sur les cartographies de la gestion à la source des EP
- Contenu :
 - Réalisations et démonstrateurs
 - Initiatives en cours de construction
 - Vers des visions intégrées multifonctionnelles



Rédaction d'une synthèse de l'atelier

- ✓ Titre et auteurs des présentations
- ✓ Court résumé
- ✓ Synthèse générale des présentations et des échanges
- ✓ Résumé des points et notions clefs

Atelier ARCEAU/OPUR « Concevoir et dimensionner un projet de gestion à la source des EP : Quels outils à notre disposition »

- Date : 24/11/2022
- Nb de participants : 33
- **Objectifs** : Point sur les outils disponibles, intérêt et limites de ces outils, domaines d'applications respectifs
- **Contenu** :
 - Présentations des besoins et de quelques outils opérationnels
 - Présentation d'un panel « d'outils libres »
 - Présentation de deux outils commerciaux
 - Ateliers : indicateurs de fonctionnement des ouvrages et adaptation des outils, critères de choix et typologie des outils.



Intérêt de la mise en place d'une **plateforme commune** des outils d'aide à la conception des ouvrages de gestion à la source des eaux pluviales (Faveur, Oasis, Parapluie, Urbis)

GT URBIS : Contenu de la plateforme

- Présentation des outils sous forme de fiches + tableau de synthèse
- Liens permettant d'accéder aux différents outils
- Données (en particulier météo) utilisables par les différents outils
- Format(s) d'échange permettant l'interopérabilité des outils
- Rubrique « pour en savoir plus »
- Documents pédagogiques
- Utilitaires de calcul

GT URBIS : Bénéfices directes de la plateforme



Faciliter l'utilisation pratique des outils existants en définissant clairement leur domaine d'utilisation et en permettant un accès simple



Permettre la comparaison des résultats fournis par différentes méthodes et améliorer la conception des ouvrages



Permettre une évaluation multi-critères des solutions

Atelier « Freins et leviers au déploiement d'une gestion durable des eaux pluviales en ville »

- Date : 14/06/2023
- Nb de participants : 45
- Objectifs :
 - Point sur les principaux freins et leviers
 - Echange autour d'une sélection de cas d'études
 - Echange autour des résultats d'un stage M2
- Contenu :
 - Présentation de 4 études de cas (projet immobilier, projet d'aménagement, projets dans l'espace public, témoignage d'une élue) et échanges avec la salle
 - Présentation des résultats du stage de Kéo PIGNOT et échange avec la salle



Stage M2 « Les freins et leviers de la gestion intégrée des eaux pluviales en région Île de France : approche technique et non technique »

- Type de stage : Master 2
- Nom du stagiaire : Kéo PIGNOT
- Encadrants : C. Debarre et M. Seidl
- Objectifs :
 - Identifier les principaux freins et proposer des leviers pertinents pour faciliter la mise en œuvre d'une gestion des EP **durable** en milieu urbain
 - Catégoriser et hiérarchiser ces freins et leviers par ordre d'importance
- Principaux résultats :
 - Méconnaissance technique des TA. Incertitudes induisent craintes techniques et non techniques sur la mise en œuvre de « nouvelles » méthodes. Pas assez de retex ? Ou pas assez transmis, valorisés ?



Pistes d'actions futures :
Déclinaison opérationnelle. Freins et leviers techniques et non techniques intégrés à une procédure conduite de projet. Objectif : aider les pétitionnaires à intégrer la gestion des EP dès la conception de leur projet.

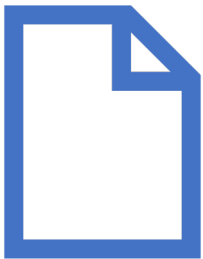
Conclusions

- Bilan satisfaisant
- Couplage réunions plénières / ateliers / stages
- Echange riche entre scientifiques et opérationnels
- Appui logistique important de la part d'ARCEAU IdF

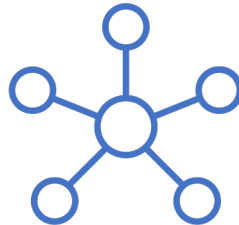
✓ Prochaine réunion plénière du GT prévue le 07/02/2024

✓ Ordre du jour de la prochaine plénière : Bilan et feuille de route 2024-2025

Besoins / perspectives évolution



Nécessité d'un appui d'Arceau pour produire des documents de synthèse : articles TSM, synthèses des ateliers, ...



Renforcer le lien entre ARCEAU et les programmes de recherche en hydrologie urbaine : Cellule de transfert ARCEAU / OPUR,



Valoriser et diffuser les résultats et les productions auprès d'opérationnels et de chercheurs non membres d'ARCEAU.

The background features several overlapping, light blue, curved shapes that resemble stylized waves or abstract forms, creating a sense of movement and depth. The colors are soft and pastel, contributing to a clean and professional aesthetic.

Merci de votre attention

27 novembre 2023