

DÉCEMBRE 2024 | #30

ARCEAU IdF

LETTRE D'INFORMATION

SOMMAIRE

ÉDITO

PIREN-INFO

GTT

SORTIE ÉDITORIALE

ÉDITO

par Irina SEVERIN, directrice d'ARCEAU IdF

Chères lectrices, chers lecteurs,

Nous voici arrivés à la fin de cette année qui fut intense au niveau de nos activités.

Depuis la rentrée, nous avons eu deux importantes manifestations dans le cadre de nos groupes de travail thématiques : *Eaux pluviales et la ville* et *Séparation à la source*.

Plus encore, nous avons également lancé les pages web en français et en anglais ainsi que la lettre d'information du projet européen *GreenStorm* : Conception et déploiement des solutions fondées sur la nature de gestion des eaux pluviales, pour une ville résiliente et agréable à vivre.

Enfin, la cellule transfert des connaissances a mené un important chantier éditorial qui consiste dans la publication d'un coffret d'ouvrages présentant les travaux de recherches interdisciplinaires développées ces 35 dernières dans le cadre du PIREN-Seine.

Belles fêtes de fin d'année à toutes et à tous !

PIREN-INFO

par François MERCIER, chargé de mission - cellule transfert des connaissances - ARCEAU IdF

Ces derniers mois, la cellule transfert des connaissances a été fortement mobilisée par un immense chantier éditorial qui verra le jour en février-mars 2025. Il s'agit d'un coffret de 12 fascicules nommé **Les travaux du PIREN-Seine (1989-2024). Trente cinq ans de recherches interdisciplinaires.**

1	35 ans d'interdisciplinarité dans le bassin de la Seine
2	ArchiSEINE : une approche géohistorique du bassin de la Seine
3	Trajectoires hydrologiques du bassin de la Seine
4	Le métabolisme de l'agglomération parisienne
5	Impact des pollutions diffuses agricoles sur la ressource en eau
6	Le métabolisme des rivières
7	Les microcontaminants dans le bassin de la Seine
8	Le rôle du biote comme témoin de la qualité de la Seine
9	La baignade en Seine et en Marne
10	Les petites rivières urbaines d'Île-de-France
11	Les effets de la crue de juin 2016 sur la qualité de l'eau du bassin de la Seine
12	La continuité écologique de la Seine : une nécessité pour ses poissons un atout pour ses habitants

Le dernier ouvrage nommé *La continuité écologique de la Seine : une nécessité pour ses poissons, un atout pour ses habitants* a été publié le 18 décembre. Il s'agit d'un fascicule inédit qui marque ainsi le premier numéro d'une série d'ouvrages dans le cadre de la collection des publications de la ZA Seine. Ce mois de décembre s'est avéré très prolifique car deux autres ouvrages ont vu le jour : *Les petites rivières urbaines : environnement, évaluation, gestion et restauration* et *Le rôle du biote comme témoin de la qualité de l'eau de la Seine*. Pour finir, une fiche thématique a été également publiée : *Modéliser les transferts de chaleur pour anticiper les effets du changement climatique sur le bassin de la Seine*.

Vous pouvez consulter ces documents [ici](#).



GTT Eaux pluviales et la ville

par Irina Severin, directrice d'ARCEAU IdF

Le 9 décembre dernier, le GTT *Eaux pluviales et la ville* a organisé à LA RUCHE (ENPC - Champs sur Marne) un atelier nommé ***Infiltration des eaux pluviales en sous-sol contraint***.

L'atelier a réuni une trentaine des participants. Une page web dédiée à cet atelier a été créée et les présentations des intervenants sont disponibles en ligne à l'adresse :

<https://arceau-idf.fr/actualites/atelier-infiltration-des-eaux-pluviales-en-sous-sol-contraint>

PROGRAMME

14h00 : Introduction - Irina Severin, ARCEAU-IdF

-

14h05 : État de l'art réglementaire - Julien Paupardin, CD94

-

14h20 : Retours d'expérience - Antoine Vallin, Communauté urbaine d'Arras / Aileen Hofer, CD92

-

14h40 : Échanges avec la salle

-

14h55 : Présentations techniques - Jérémie Sage et Emmanuel Dumont, Cerema

-

15h15 : Échanges avec la salle

-

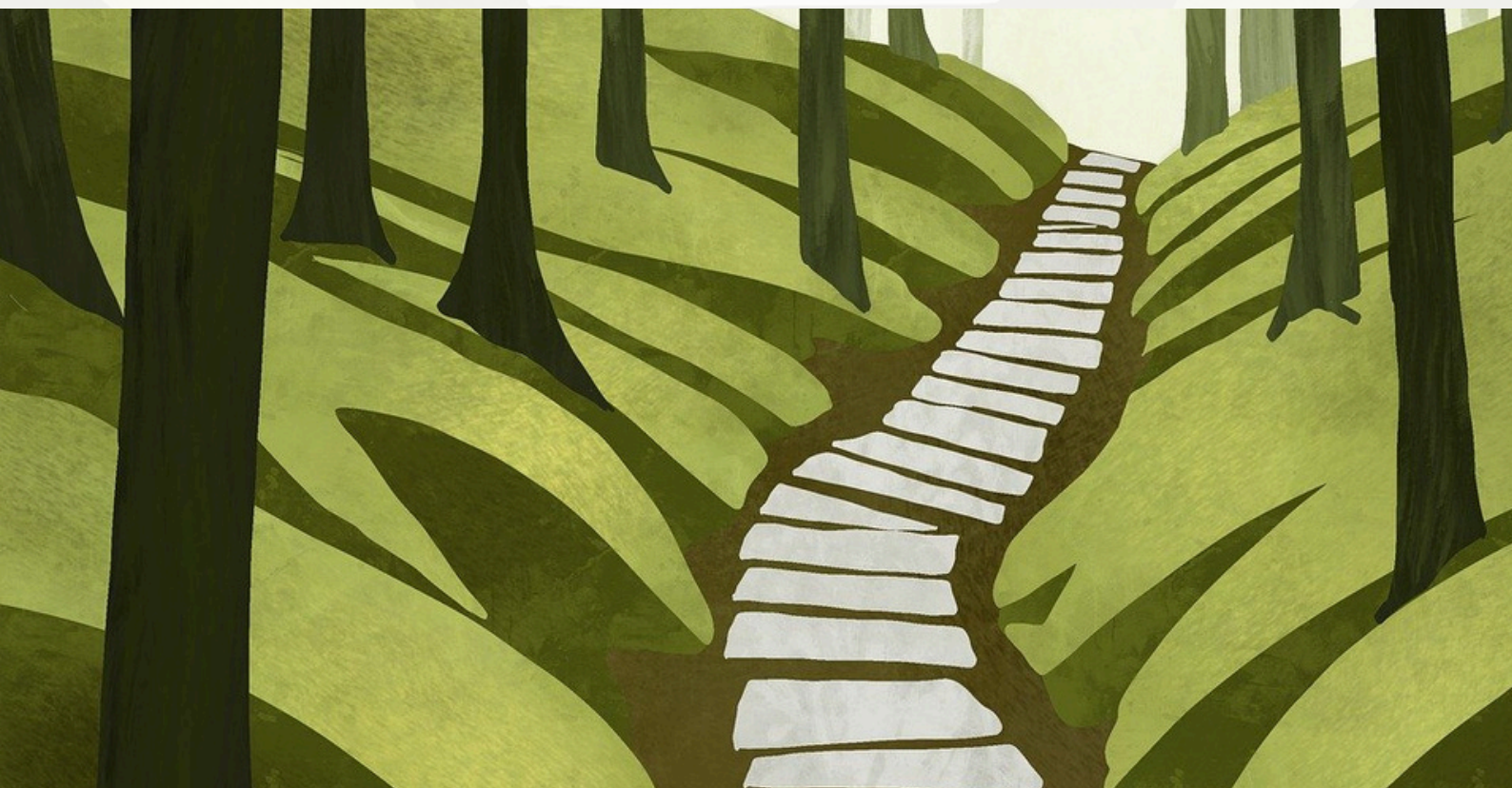
15h30 : Pause

-

15h45 : Ateliers « Jeu des rôles »

-

17h15 : Conclusions



SORTIE ÉDITORIALE

Un coffret de 12 fascicules février-mars 2025 !

LES TRAVAUX DU PIREN-SEINE 1989-2024

TRENTE CINQ ANS DE RECHERCHES INTERDISCIPLINAIRES

